

CHAPITRE 11

Outil de piquage en charge

BROEN
BALLOMAX®

Designed to last

Outil de piquage en charge - DN 15 - 50 - DN 65 - 100, PN 25

Type 68 501 015 001 - Passage intégral

Outil de piquage en charge

Les vannes de piquage en charge BROEN BALLOMAX® DN 15 à DN 100 rendent très simple et économique le raccordement de nouveaux consommateurs de chauffage urbain au réseau existant sans causer de désagréments et/ou de déconnexion de l'alimentation.

La procédure est très simple :

- 1) Dénuder le tuyau principal à l'endroit où le branchement est demandé.
- 2) Souder la vanne de piquage en charge sur le tuyau avec la sphère en position ouverte.
- 3) Monter l'outil de piquage en charge sur la vanne et connecter une perceuse.
- 4) Percer directement à travers la vanne et dans le tuyau de chauffage.
- 5) Après avoir percé le trou, retirer le foret, fermer la vanne, retirer l'outil et le consommateur peut être connecté au réseau.

Table des matières

Voir pages suivantes.

Le coffret de base 68500015 000 et le coffret d'extension 68 503 065 000 peuvent être utilisés avec ceux livrés précédemment ainsi qu'avec les nouvelles vannes de piquage en charge BALLOMAX® optimisées à passage réduit.

Le coffret de base 68500015 000 peut également être utilisé avec la vanne de piquage en charge optimisée à passage intégral DN 50.

Lorsqu'il est utilisé avec la nouvelle vanne de piquage en charge BALLOMAX® DN 50 à passage intégral – Broen numéro 686020505748500 – les pièces mentionnées ci-dessous du coffret

N°	Description	Broen N°
23	Réducteur 7:1	601449
24	Unité de commande	300100
26	Unité de fixation	100944

Pour les nouvelles vannes de piquage en charge optimisées BALLOMAX® DN 65 à DN 100 à passage intégral, il y aura un jeu d'outils/d'extension actualisé.

Ce jeu d'outils/kit d'extension permet d'utiliser les vannes de piquage en charge BALLOMAX® dans la gamme DN 65 à DN 100 à passage réduit et intégral .



DN 15 - 50

d'extension sont nécessaires.



DN 65 - 100

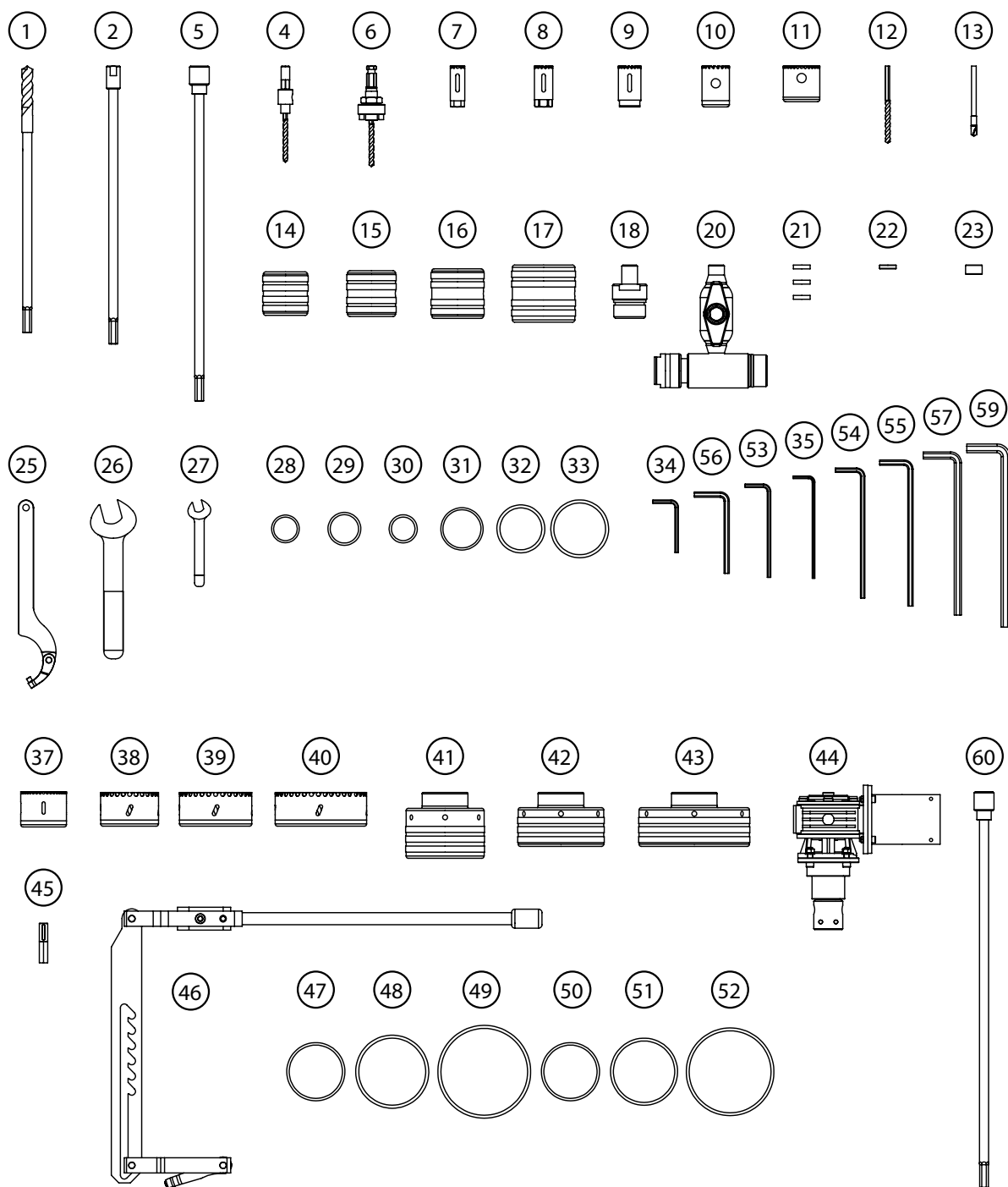
DN	BROEN N°	Description
15 - 50	68 501 015 000	Outil de piquage en charge avec coffret
65 - 100	68 503 065 000	Outil de piquage en charge avec coffret

Outil de piquage en charge - DN 15 - 50 - DN 65 - 100, PN 25

Type 68 501 015 001 - Passage intégral



Dessin technique



Outil de piquage en charge - DN 15 - 50, PN 25

 Type 68 501 015 001 / 2024 - Passage intégral


N°	Description	Matériau	BROEN N°
1	Foret hélicoïdal étendu Ø14	Foret étendu Ø14 pour DN 15 FB, DN 20 RB	491385
2	Scie cloche hexagonale complète DN 15 - 050	Rallonge de foret pour porte-scie cloche 491388+491389	491399
4	Support avec filetage pour scies cloches	Ø 19, Ø 24 + Ø 30 mm	491388
5	Rallonge de foret assemblée L440	Pour DN 32 FB, DN 40 FB/RB, DN 50 FB/RB, DN 65 FB/RB, DN 80 FB/RB, DN 100 RB longueur 440mm	601263
6	Porte-scie DN 40 - DN 100	Porte-scie pour Ø37, Ø48, Ø60, Ø76 + Ø95mm	601264
7	Scie cloche Ø19mm max L 59mm	Scie cloche pour DN 20 FB/25 RB	100845
8	Scie cloche Ø24mm max L 54mm	Scie cloche pour DN 20 FB/32 RB	100846
9	Scie cloche Ø30mm max L 54mm	Scie cloche pour DN 32 FB/40 RB	100847
10	Scie cloche Ø37mm max L 54mm	Scie cloche pour DN 40 FB/50 RB	100848
11	Scie cloche Ø48mm max L 46mm	Scie cloche pour DN 50 FB/65 RB	100940
12	Foret centreur Ø6,4mm		100842
13	Foret centreur Ø7mm avec rondelle de blocage	Foret centreur Ø7mm avec rondelle de blocage dédiée à l'assemblage avec 601264	601246
14	Accouplement pour DN 25	Accouplement pour DN 20 FB/025 RB	491380
15	Accouplement pour DN 32	Accouplement pour DN 25 FB/032 RB	491381
16	Accouplement pour DN 40	Accouplement pour DN 32 FB/040 RB	491382
17	Accouplement pour DN 50	Accouplement pour DN 40 FB/050 RB/050 FB	491383
18	Bouchon d'essai		491384
19	Éprouvette avec manomètre + pompe à air	livré uniquement en Allemagne	491386
20	Outil de piquage en charge	Outil de piquage en charge pour toutes les dimensions	491375
21	Garniture pour l'unité de piquage en charge	Garniture d'étanchéité pour 491375	491379
22	Palier court pour outil de piquage en charge	Garniture d'étanchéité pour 491375	492378
23	Palier pour outil de piquage en charge	Garniture d'étanchéité pour 491375	491378
	Écrou de raccordement pour outil de piquage en charge	Écrou pour 491375	491377
25	Clé à crochet 6mm	Clé de serrage des accouplements	100841
26	Clé plate M24		300091
27	Clé plate M11		300090
28	OR NBR70 031x3,0	Joint torique pour 491375/491384	100824
29	OR NBR70 037,2x3,0	Joint torique pour 491375/491384	100825
30	OR NBR70 039x3,0	Joint torique pour 491380	100820
31	OR NBR70 -40° 050,39x3,53	Joint torique pour 491381	600124
32	OR NBR70 055x4,0	Joint torique pour 491382	100821
33	OR NBR70 068x4,0	Joint torique pour 491383	100822
34	Clé hexagonale 1/8"	Pour porte-scie 601264	500147
35	Clé hexagonale 3mm	Clé hexagonale pour 601263 et 601266	601336
	Instructions BROEN BALLOMAX®	Étiquette avec description de l'ensemble DN 15 - 050	
	Coffret à outils avec remplissage pour outils	DN 15 - DN 50 VD + RD	601353H

Remarque : 601263, 601266 + 601264 ne peuvent être utilisés qu'avec l'unité de taraudage TÜV A.334.21.

Facebook | VD = Passage intégral | RB | RD = Alésage réduit

Outil de piquage en charge - DN 65 - 100, PN 25

Type 68 503 065 000 / 2024 - Passage intégral



N°	Description	Matériau	BROEN N°
5	Rallonge de foret assemblée L440	Pour DN 32 FB, DN 40 FB/RB, DN 50 FB/RB, DN 80 FB/RB, DN 100RB longueur 440 mm	601263
60	Rallonge de foret assemblée L520	Pour DN 100 FB longueur 520mm	601266
6	Porte-scie DN 40 -DN 100	Porte-scie pour Ø37, Ø48, Ø60, Ø76 + Ø95mm	601264
37	Scie cloche Ø48mm max L 46mm	Scie cloche pour DN 50 FB/DN 65 RB	100940
38	Scie cloche Ø60mm max L 46mm	Scie cloche pour DN 65 FB/DN 80 RB	100941
39	Scie cloche Ø76mm max L 46mm	Scie cloche pour DN 80 FB/DN 100 RB	100942
40	Scie cloche Ø95mm max L 46mm	Scie cloche pour DN 100 FB	601275
41	Accouplement DN 65	Accouplement pour DN 65 FB/RB avec filetage intérieur M80x2	601066
42	Accouplement DN 80	Accouplement pour DN 80 FB/RB avec filetage intérieur M95x2	601067
43	Accouplement DN 100	Accouplement pour DN 100 FB/RB avec filetage intérieur M120x3	601068
44	Réducteur DN 65 - 100	Réducteur pour perçage DN 65 FB/RB, DN 08 DB/RB, DN 100 FB/RB VF 44	601449
45	Tige de réduction engrenage	Tige de réduction pour engrenage	300100
20	Outil de piquage en charge	Outil de piquage en charge pour toutes les dimensions	491375
46	Porte-foret	Porte-foret pour engrenage	100944
47	OR NBR70 -40° 80,0x4,0	Joint torique pour 601066	500690
48	OR NBR70 088x4,0	Joint torique pour 601067	601087
49	OR NBR70 114x4,0	Joint torique pour 601068	601088
34	Clé hexagonale 1/8"	Pour porte-scie 601264	500147
56	Clé hexagonale 3mm	Clé hexagonale pour 601263 et 601266	601336
53	Clé hexagonale 4mm	Pour l'assemblage d'engrenages	100959
54	Clé hexagonale 5mm	Pour l'assemblage d'engrenages	100960
55	Clé hexagonale 6mm	Pour l'assemblage d'engrenages	100961
25	Clé à crochet 6mm	Clé de serrage des accouplements	100841
	Instructions BROEN BALLOMAX®	Manuel d'instructions piquage en charge	
	Coffret à outils avec remplissage pour outils - VF 44	DN 65 - DN 100 VD + RD	601450H

Remarque : 601263, 601266 + 601264 ne peuvent être utilisés qu'avec l'unité de taraudage TÜV A.334.21.

Facebook | VD = Passage intégral | RB | RD = Alésage réduit

Outil de piquage en charge - DN 15 - 50, PN 25

Type 68 501 015 001 / 2022 - Passage intégral



N°	Description	Matériau	BROEN N°
1	Foret hélicoïdal étendu Ø14	Foret étendu Ø14 pour DN 15 FB, DN 20 RB	491385
2	Scie cloche hexagonale complète DN 15 - 050	Rallonge de foret pour porte-scie cloche 491388+491389	491399
4	Porte-foret	Porte-foret pour Ø19, Ø24 + Ø30mm	491388
6	Support avec scie cloche filetée pour 491399	Outil de perçage Ø37, Ø48, Ø60 + Ø76mm	491389
7	Scie cloche Ø19mm max L 59mm	Scie cloche pour DN 20 FB/25 RB	100845
8	Scie cloche Ø24mm max L 54mm	Scie cloche pour DN 20 FB/32 RB	100846
9	Scie cloche Ø30mm max L 54mm	Scie cloche pour DN 32 FB/40 RB	100847
10	Scie cloche Ø37mm max L 54mm	Scie cloche pour DN 40 FB/50 RB	100848
12	Foret centreur Ø6,4mm		100842
13	Foret centreur Ø7mm avec rondelle de blocage	Foret centreur Ø7mm avec rondelle de blocage dédiée à l'assemblage avec 601264	601246
14	Accouplement pour DN 25	Accouplement pour DN 20 FB/025 RB	491380
15	Accouplement pour DN 32	Accouplement pour DN 25 FB/032 RB	491381
16	Accouplement pour DN 40	Accouplement pour DN 32 FB/040 RB	491382
17	Accouplement pour DN 50	Accouplement pour DN 40 FB/050 RB/050 FB	491383
18	Bouchon d'essai		491384
19	Éprouvette avec manomètre + pompe à air	livré uniquement en Allemagne	491386
20	Outil de piquage en charge	Outil de piquage en charge pour toutes les dimensions	491375
21	Garniture pour l'unité de piquage en charge	Garniture d'étanchéité pour 491375	491379
23	Palier pour outil de piquage en charge	Garniture d'étanchéité pour 491375	491378
22	Palier court pour outil de piquage en charge	Garniture d'étanchéité pour 491375	492378
	Écrou de raccordement pour outil de piquage en charge	Écrou pour 491375	491377
25	Clé à crochet 6mm	Clé de serrage des accouplements	100841
26	Clé plate M24		300091
27	Clé plate M11		300090
28	OR NBR70 031x3,0	Joint torique pour 491375/491384	100824
29	OR NBR70 037,2x3,0	Joint torique pour 491375/491384	100825
30	OR NBR70 039x3,0	Joint torique pour 491380	100820
31	OR NBR70 -40° 050,39x3,53	Joint torique pour 491381	600124
32	OR NBR70 055x4,0	Joint torique pour 491382	100821
33	OR NBR70 068x4,0	Joint torique pour 491383	100822
34	Clé hexagonale 1/8"	Pour porte-scie 601264	500147

FB | VD = Passage intégral | RB | RD = Alésage réduit

Outil de piquage en charge - DN 65 - 100, PN 25

Type 68 503 065 000 / 2022 - Passage intégral



N°	Description	Matériau	BROEN N°
2	Perceuse broche hexagonale complète DN 65 - 100	Longueur 430mm à partir de DN 80 RB	497399
6	Support avec scie cloche fileté pour 491399	Outil pour percer Ø37, Ø48, Ø60 + Ø76mm	491389
5	Tige de forage pour support de scie cloche 491389 avec triangulaire	Longueur env. 440 mm jusqu'au DN 080	491394
37	Scie cloche Ø48mm max L 46mm	Scie cloche pour DN 50 FB/DN 65 RB	100940
38	Scie cloche Ø60mm max L 46mm	Scie cloche pour DN 65 FB/DN 80 RB	100941
39	Scie cloche Ø76mm max L 46mm	Scie cloche pour DN 80 FB/DN 100 RB	100942
40	Scie cloche Ø95mm max L 46mm	Scie cloche pour DN 100 FB	601275
	Accouplement DN 65	Accouplement pour DN 65 FB/RB avec filetage intérieur M80x2	601066
	Accouplement DN 80	Accouplement pour DN 80 FB/RB avec filetage intérieur M95x2	601067
	Accouplement DN 100	Accouplement pour DN 100 FB/RB avec filetage intérieur M120x3	601068
44	Accouplement DN 65	Accouplement pour DN 65 RB ancienne version avec filetage extérieur M64x2	497380
44	Accouplement DN 80	Accouplement pour DN 80 RB ancienne version avec filetage extérieur M76x2	498380
45	Accouplement DN 100	Accouplement pour DN 0100 RB ancienne version avec filetage extérieur M95x2	499380
20	Outil de piquage en charge	Outil de piquage en charge pour toutes les dimensions	491375
46	Porte-foret	Porte-foret pour engrenage	100944
50	OR NBR70 070,0x4,0	Joint torique pour 497380	100802
51	OR NBR70 080,0x4,0	Joint torique pour 498380	500689
52	OR FPN70 107,0x4,0	Joint torique pour 499380	500799
34	Clé hexagonale 1/8"	Pour porte-scie 601264	500147
53	Clé hexagonale 4mm	Pour l'assemblage d'engrenages	100959
54	Clé hexagonale 5mm	Pour l'assemblage d'engrenages	100960
55	Clé hexagonale 6mm	Pour l'assemblage d'engrenages	100961

FB | VD = Passage intégral | RB | RD = Alésage réduit

