

CHAPITRE 6

Vannes montées sur tourillon Passage réduit

BROEN
BALLOMAX®

Designed to last

Vanne montée sur tourillon - DN 200 - 700, PN 40/25/16

Type 3/D... - Passage réduit

Soudure × Soudure

Robinet à tournant sphérique en acier entièrement soudé.

Matériaux

Voir page suivante.

Applications

Vanne d'arrêt pour systèmes de chauffage, chauffage urbain, refroidissement et usage industriel.

Fluides

Eau et autres fluides qui ne dégradent pas l'acier. En cas de doute, veuillez contacter le service commercial de BROEN BALLOMAX®.

Traitement de surface

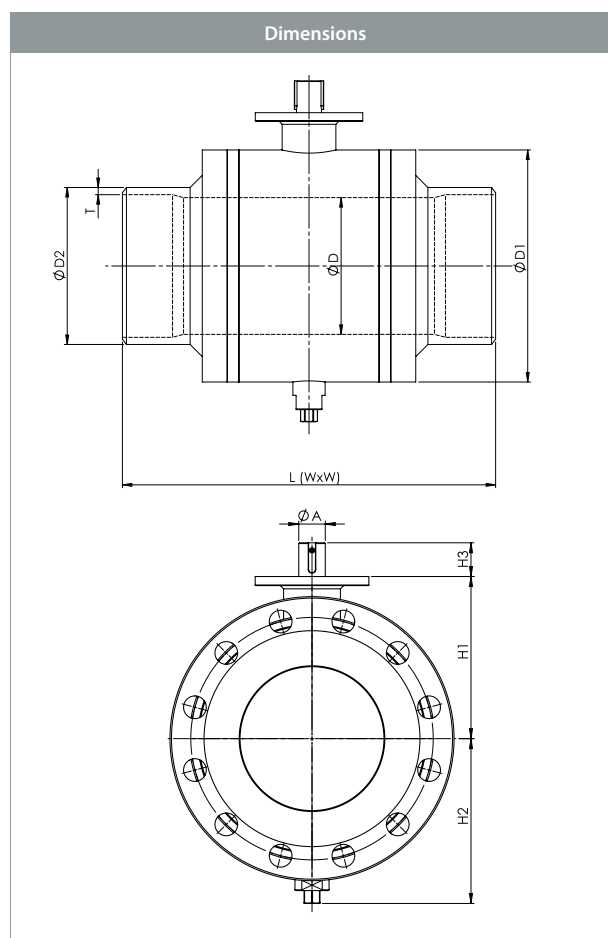
Finition de protection écologique contre la corrosion.

Homologations et certifications

BROEN est certifiée ISO 9001 et certifiée ISO 14001 en matière d'environnement. BALLOMAX® est homologué conformément aux exigences de la directive sur les équipements sous pression (DESP). Tous les robinets à tournant sphérique à partir du DN 200 portent le marquage CE. Le certificat 3.1 est disponible sur demande.

Remarque

En standard, le DN 200 - 700 est livré avec double blocage et purge (DBB) avec une plage de température normale allant jusqu'à 150°. Plage de température jusqu'à 200° sur demande. Nous recommandons d'ajouter un engrenage BROEN.



					Toutes les dimensions sont en mm
DN	BROEN N°	Passage	Kvs	Poids net kg	L
200	3/D200WW5D30	142	1800	76	521
250	3/D250WW5D30	190	3410	135	559
300	3/D300WW5D30	237	5101	213	635
350	3/D350WW5D30	285	7853	330	762
400	3/D400WW5D30	332	9257	518	838
500	3/D500WW5D30	375	12091	762	991
600	3/D600WW5D30	475	19239	1382	1143
700	3/D700WW5D30	588	27704	2201	1345

Vanne montée sur tourillon - DN 200 - 700, PN 40/25/16



Type 3/D... - Passage réduit



Toutes les dimensions sont en mm

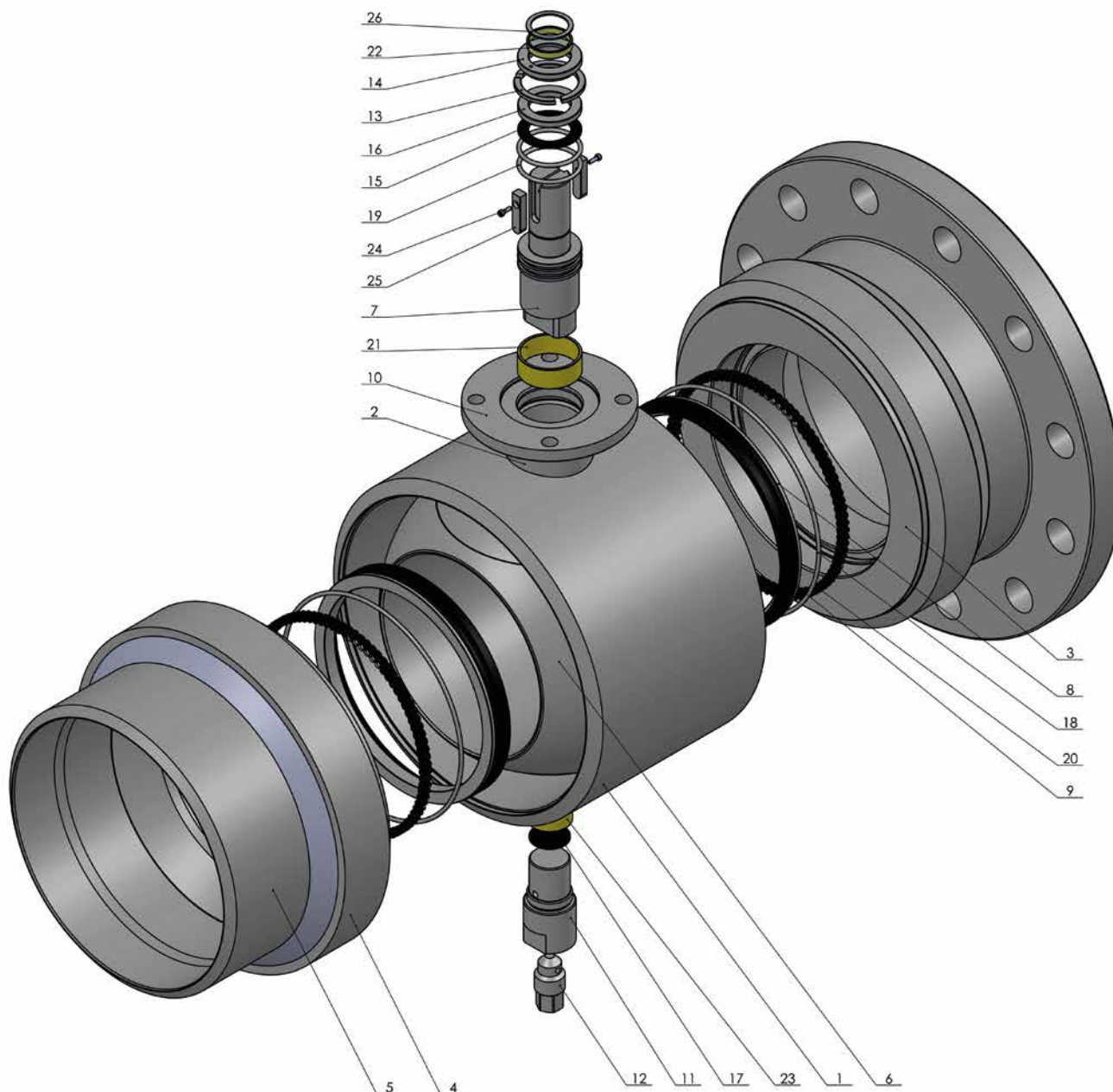
D1	D2	T	H1	H2	H3	A	ISO
254	219,1	8,8	185	183	45	35	F12
324	273	10	214	218	45	35	F12
394	323,9	10	258	255	61	50	F14
470	355,6	11	307	294	61	60	F14
546	406,4	12,5	351	528	57	60	F16
622	508	12,5	427	575	105	72	F25
785	610	12,5	504	793	105	72	F30
943	711	14,2	579	885	105	80	F30

Vanne montée sur tourillon - DN 200 - 700, PN 40/25/16

Type 3/D... - Passage réduit



Dessin technique



Vanne montée sur tourillon - DN 200 - 700, PN 40/25/16



Type 3/D... - Passage réduit

Description des matériaux		
1	Corps de vanne	Acier - P355NH / 1.0565 / EN 10028-3
2	Guidage de tige	Acier - P355NH / 1.0565 / EN 10028-3
3	Partie intérieure	Acier - P355NH / 1.0565 / EN 10028-3
4	Bride	Acier - P355NH / 1.0565 / EN 10028-3
5	Tuyau	Acier - P355NH / 1.0565 / EN 10028-3
6	Sphère	Acier - A350LF2 Class 1, EN avec revêtement
7	Tige	Acier inoxydable - X20Cr13 / AISI420 / 1.4021
8	Siège	Acier - P355NH / 1.0565 / EN 10028-3
9	Joint	PTFE+C
10	Bride ISO	Acier - S235JR / 1.0038 / EN 10025-2
11	Tourillon	Acier - P355NH / 1.0565 / EN 10028-3
12	Bouchon	Acier inoxydable - X20Cr13 / AISI420 / 1.4021
13	Bague fendue	Acier inoxydable - X20Cr13 / AISI420 / 1.4021
14	Manchon	Acier inoxydable - X20Cr13 / AISI420 / 1.4021
15	Rondelle	PTFE+C
16	Rondelle	Acier inoxydable - X20Cr13 / AISI420 / 1.4021
17	Rondelle	PTFE+C
18	Joint torique	EPDM
19	Joint torique	EPDM
20	Ressort	Acier inoxydable - X10CrNi18-8 / AISI302 / 1.4301
21	Palier	CS + PTFE
22	Palier	CS + PTFE
23	Palier	CS + PTFE
24	Vis	Acier - 8.8
25	Clé	Acier - C45 / 1.0503 / EN 10277-2
26	Bague de verrouillage	Acier - 65G

Vanne montée sur tourillon - DN 800 - 1000, PN 40/25/16

Type 3/D... - Passage réduit

Soudure × Soudure

Robinet à tournant sphérique en acier entièrement soudé.

Matériaux

Voir page suivante.

Applications

Vanne d'arrêt pour systèmes de chauffage, chauffage urbain, refroidissement et usage industriel.

Fluides

Eau et autres fluides qui ne dégradent pas l'acier. En cas de doute, veuillez contacter le service commercial de BROEN BALLOMAX®.

Traitement de surface

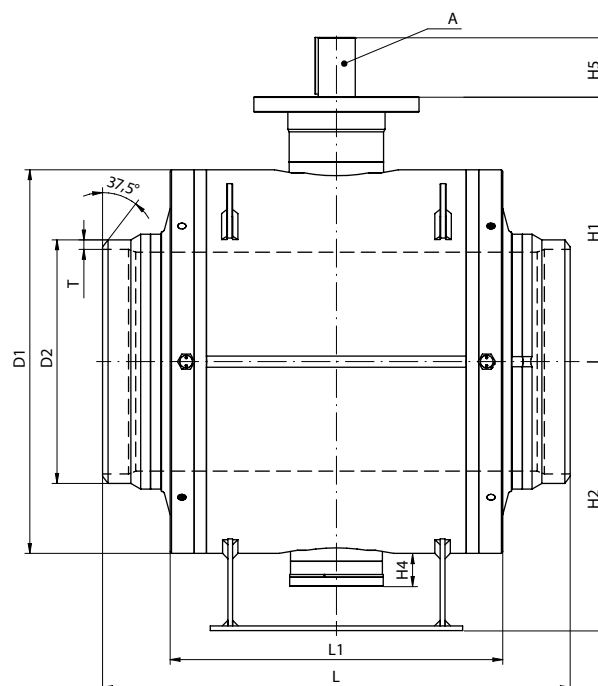
Finition de protection écologique contre la corrosion.

Homologations et certifications

BROEN est certifiée ISO 9001 et certifiée ISO 14001 en matière d'environnement. BALLOMAX® est homologué conformément aux exigences de la directive sur les équipements sous pression (DESP). Tous les robinets à tournant sphérique à partir du DN 400 portent le marquage CE. Le certificat 3.1 est disponible sur demande.

Remarque

En standard, le DN 800 - 1000 est livré avec double blocage et purge (DBB) avec une plage de température normale allant jusqu'à 150°. Plage de température jusqu'à 200° sur demande. Nous recommandons d'ajouter un engrenage BROEN.



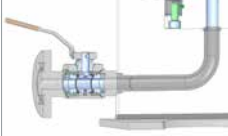


DN	BROEN N°	Passage	Kvs	Poids net kg	Toutes les dimensions sont en mm	
					L	L1
800	3/D800WW5D30	684	43812	4900	1524	976
900	3/D900WW5D30	780	57223	6731	1727	1124
1000	3/D910WW5D30	874	72423	9052	1850	1214

Vanne montée sur tourillon - DN 800 - 1000, PN 40/25/16



Type 3/D... - Passage réduit

Accessoires	BROEN N°	Dimension	Description
	-	DN 800	Engrenage BROEN.
	-	DN 800 - 1000	Engrenage BROEN, engrenage électrique.
	-	DN 800 - 1000	Robinet à tournant sphérique et tuyau de vidange pour double blocage et purge (DBB) avec les options de vannes suivantes DN25 - 32 - 40 - 50.

Toutes les dimensions sont en mm

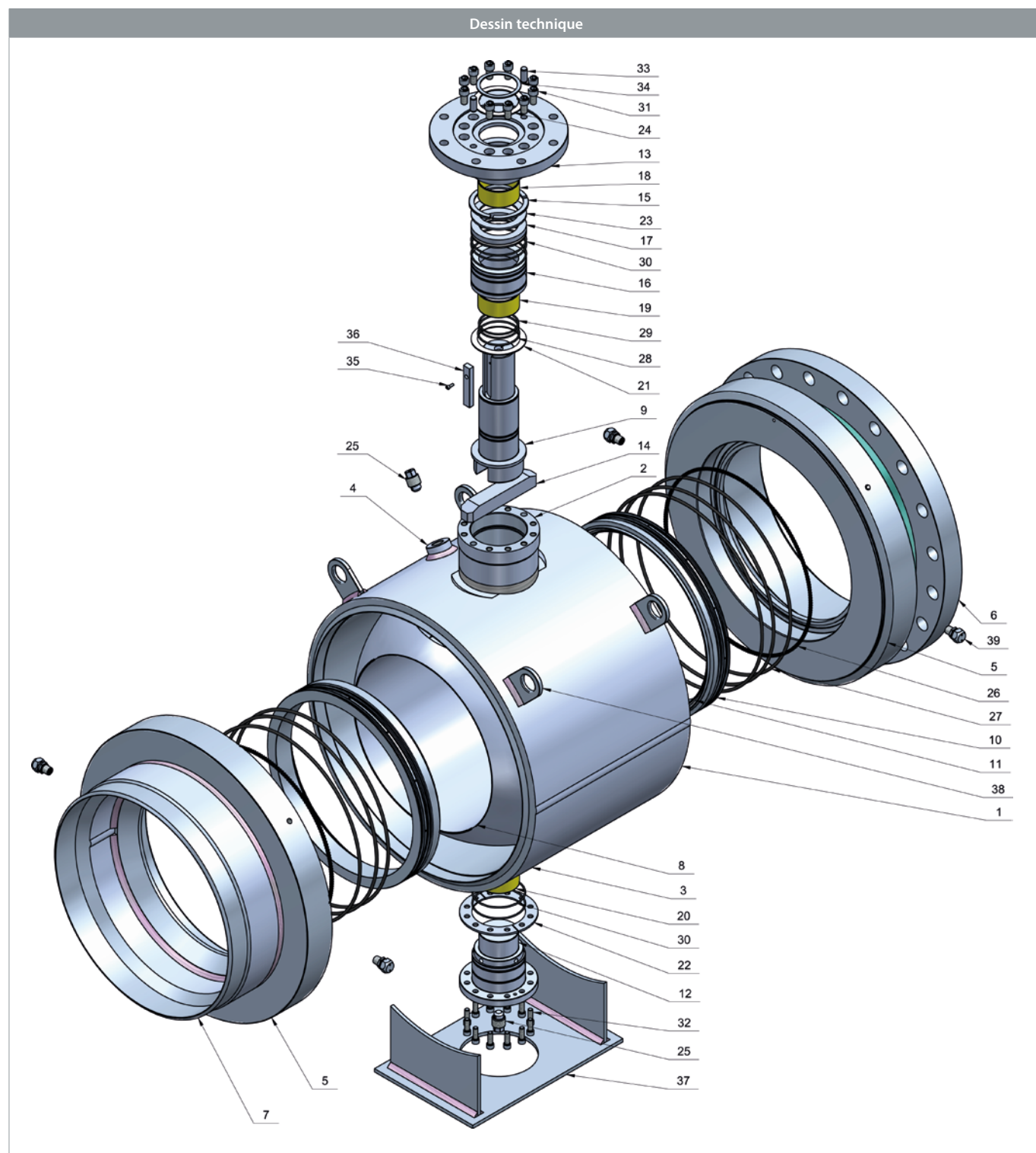
D1	D2	T	H1	H2	H4	H5	A	ISO
1126	813,0	16,0	806,0	790,0	109,0	200	Ø120	F35
1300	914,0	20,0	890,0	900,0	107,0	198	Ø120	F35
1450	1016,0	22,0	941,0	1000,0	117,0	183	Ø140	F40

Vanne montée sur tourillon - DN 800 - 1000, PN 40/25/16

Type 3/D... - Passage réduit



Dessin technique



Vanne montée sur tourillon - DN 800 - 1000, PN 40/25/16



Type 3/D... - Passage réduit

Description des matériaux		
1	Corps de vanne	Acier - P355NH / 1.0565 / EN 10028-3
2	Guidage de tige	Acier - P355NH / 1.0565 / EN 10028-3
3	Guidage de tourillon	Acier - P355NH / 1.0565 / EN 10028-3
4	Guidage de clapet	Acier - P355NH / 1.0565 / EN 10028-3
5	Partie intérieure	Acier - P355NH / 1.0565 / EN 10028-3
6	Bride	Acier - P355NH / 1.0565 / EN 10028-3
7	Tuyau	Acier - P355NH / 1.0565 / EN 10028-3
8	Sphère	ASTM A350 LF2
9	Tige	Acier inoxydable - X20Cr13 / AISI420 / 1.4021
10	Siège	Acier - P355NH / 1.0565 / EN 10028-3
11	Joint	PTFE / PTFE+C (PTFE+C - 200°C)
12	Tourillon	Acier - P355NH / 1.0565 / EN 10028-3
13	Bride ISO	Acier - S235JR / 1.0038 / EN 10025-2
14	Clé à bille	Acier - C45 / 1.0503 / EN 10277-2
15	Bague fendue	Acier inoxydable - X20Cr13 / AISI420 / 1.4021
16	Manchon	Acier inoxydable - X20Cr13 / AISI420 / 1.4021
17	Garniture	PTFE / PTFE+C
18	Palier	CS + PTFE
19	Palier	CS + PTFE
20	Palier	CS + PTFE
21	Rondelle	PTFE+C
22	Rondelle	Acier - S235JR / 1.0038 / EN 10025-2
23	Rondelle	Acier inoxydable - X20Cr13 / AISI420 / 1.4021
24	Rondelle	PTFE
25	Bouchon	Acier inoxydable - X20Cr13 / AISI420 / 1.4021
26	Ressort	Acier inoxydable - X10CrNi18-9 / AISI302 / 1.4310
27	Joint torique	EPDM (AFLAS - 200°C)
28	Joint torique	EPDM (AFLAS - 200°C)
29	Joint torique	EPDM (AFLAS - 200°C)
30	Joint torique	EPDM (AFLAS - 200°C)
31	Vis	Acier - 8.8
32	Vis	Acier - 8.8
33	Goupille parallèle	Acier - 8.8
34	Bague de verrouillage	Acier - 65G
35	Vis	Acier - 8.8
36	Clé	Acier - C45 / 1.0503 / EN 10277-2
37	Base	Acier - S235JR / 1.0038 / EN 10025-2
38	Œillet de levage	Acier - S235JR / 1.0038 / EN 10025-2
39	Raccord de lubrification NPT	Acier - P355NH / 1.0565 / EN 10028-3

Vanne montée sur tourillon - DN 200 - 700, PN 40

Type 3/D... - Passage réduit

Bride × Bride

Robinet à tournant sphérique en acier entièrement soudé.

Matériaux

Voir page suivante.

Applications

Vanne d'arrêt pour systèmes de chauffage, chauffage urbain, refroidissement et usage industriel.

Fluides

Eau et autres fluides qui ne dégradent pas l'acier. En cas de doute, veuillez contacter le service commercial de BROEN BALLOMAX®.

Traitement de surface

Finition de protection écologique contre la corrosion.

Homologations et certifications

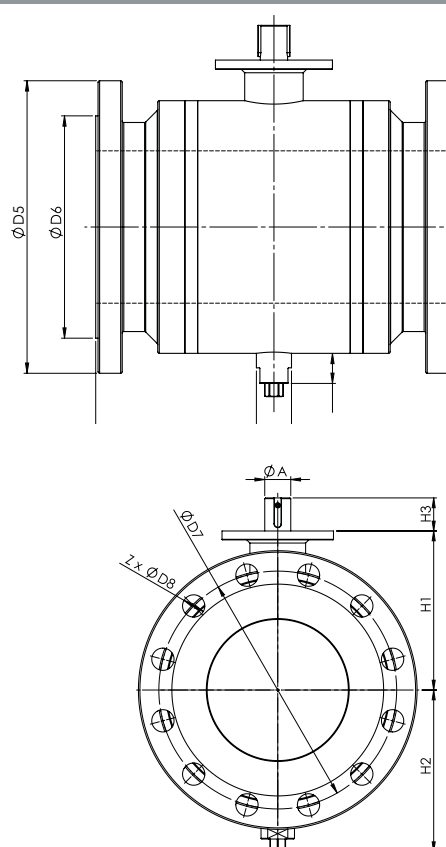
BROEN est certifiée ISO 9001 et certifiée ISO 14001 en matière d'environnement. BALLOMAX® est homologué conformément aux exigences de la directive sur les équipements sous pression (DESP). Tous les robinets à tournant sphérique à partir du DN 200 portent le marquage CE. Le certificat 3.1 est disponible sur demande.

Remarque

En standard, le DN 200 - 700 est livré avec double blocage et purge (DBB) avec une plage de température normale allant jusqu'à 150°. Plage de température jusqu'à 200° sur demande. Nous recommandons d'ajouter un engrenage BROEN.



Dimensions



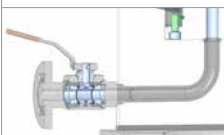
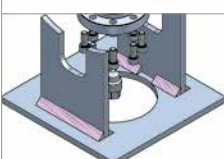


					Toutes les dimensions sont en mm
DN	BROEN N°	Passage	Kvs	Poids net kg	L
200	3/D200KK5D30	142	1800	127	457
250	3/D250KK5D30	190	3410	216	533
300	3/D300KK5D30	237	5101	345	610
350	3/D350KK5D30	285	7853	526	686
400	3/D400KK5D30	332	9257	764	762
500	3/D500KK5D30	375	12091	1202	914
600	3/D600KK5D30	475	19239	2102	1067
700	3/D700KK5D30	588	27704	3293	1245

Vanne montée sur tourillon - DN 200 - 700, PN 40



Type 3/D... - Passage réduit

Accessoires	BROEN N°	Dimension	Description
	-	DN 200 - 700	Engrenage BROEN.
	-	DN 200 - 700	Engrenage BROEN, engrenage électrique.
	-	DN 200 - 700	Raccord de lubrification NPT.
	-	DN 200 - 700	Base.

Toutes les dimensions sont en mm

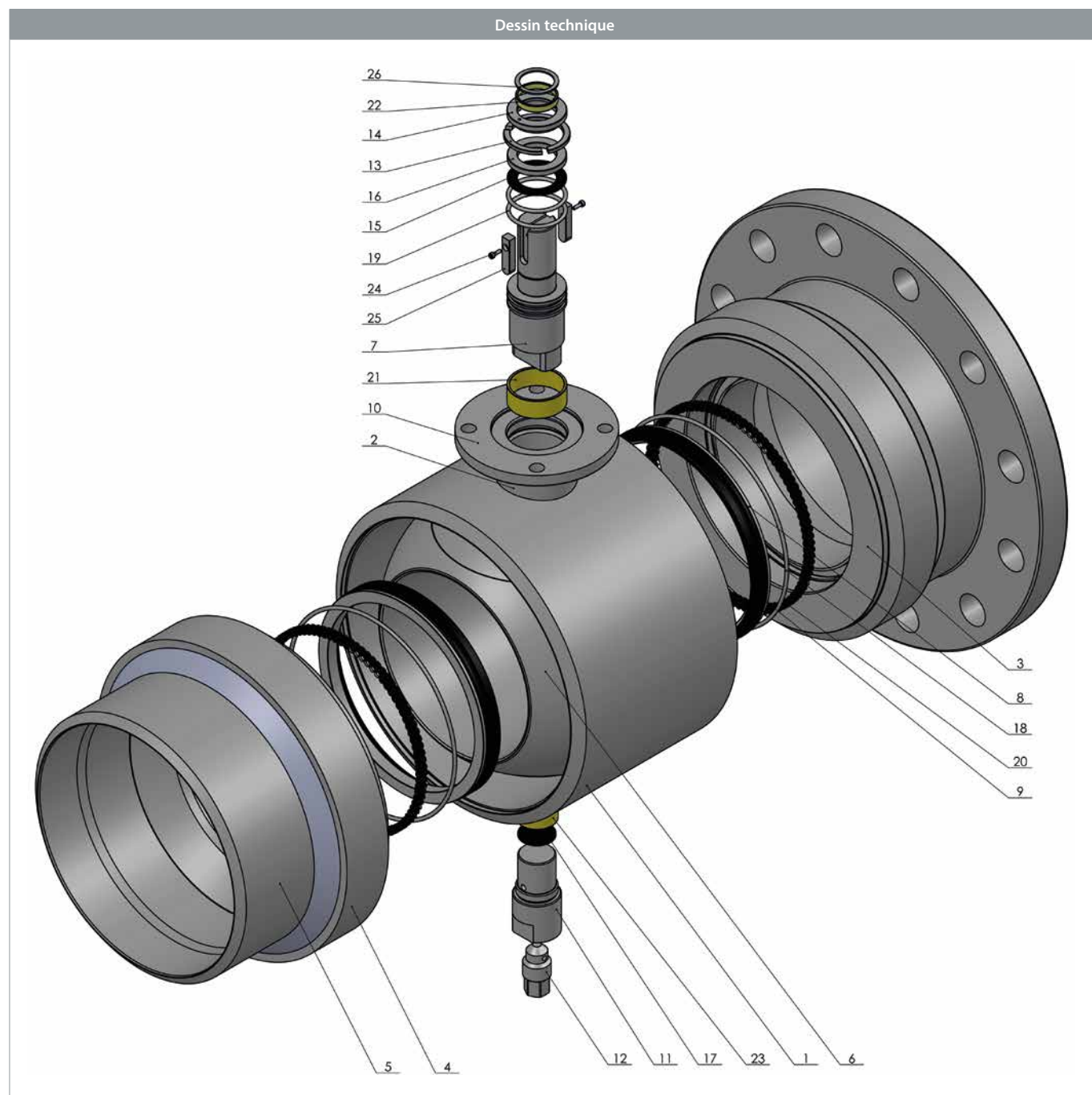
D5	D7	D8	H1	H2	H3	A	ISO
375	320	30	185	183	45	35	F12
450	385	33	214	218	45	35	F12
515	450	33	258	255	61	50	F14
580	510	36	307	294	61	60	F14
660	585	39	351	528	57	60	F16
755	670	42	427	575	105	72	F25
890	795	48	504	793	105	72	F30
995	900	48	579	885	105	80	F30

Vanne montée sur tourillon - DN 200 - 700, PN 40

Type 3/D... - Passage réduit



Dessin technique



Vanne montée sur tourillon - DN 200 - 700, PN 40



Type 3/D... - Passage réduit

Description des matériaux		
1	Corps de vanne	Acier - P355NH / 1.0565 / EN 10028-3
2	Guidage de tige	Acier - P355NH / 1.0565 / EN 10028-3
3	Partie intérieure	Acier - P355NH / 1.0565 / EN 10028-3
4	Bride	Acier - P355NH / 1.0565 / EN 10028-3
5	Tuyau	Acier - P355NH / 1.0565 / EN 10028-3
6	Sphère	Acier - A350LF2 Class 1, EN avec revêtement
7	Tige	Acier inoxydable - X20Cr13 / AISI420 / 1.4021
8	Siège	Acier - P355NH / 1.0565 / EN 10028-3
9	Joint	PTFE+C
10	Bride ISO	Acier - S235JR / 1.0038 / EN 10025-2
11	Tourillon	Acier - P355NH / 1.0565 / EN 10028-3
12	Bouchon	Acier inoxydable - X20Cr13 / AISI420 / 1.4021
13	Bague fendue	Acier inoxydable - X20Cr13 / AISI420 / 1.4021
14	Manchon	Acier inoxydable - X20Cr13 / AISI420 / 1.4021
15	Rondelle	PTFE+C
16	Rondelle	Acier inoxydable - X20Cr13 / AISI420 / 1.4021
17	Rondelle	PTFE+C
18	Joint torique	EPDM
19	Joint torique	EPDM
20	Ressort	Acier inoxydable - X10CrNi18-8 / AISI302 / 1.4301
21	Palier	CS + PTFE
22	Palier	CS + PTFE
23	Palier	CS + PTFE
24	Vis	Acier - 8.8
25	Clé	Acier - C45 / 1.0503 / EN 10277-2
26	Bague de verrouillage	Acier - 65G

Vanne montée sur tourillon - DN 800 - 1000, PN 40

Type 3/D... - Passage réduit

Bride × Bride

Robinet à tournant sphérique en acier entièrement soudé.

Matériaux

Voir page suivante.

Applications

Vanne d'arrêt pour systèmes de chauffage, chauffage urbain, refroidissement et usage industriel.

Fluides

Eau et autres fluides qui ne dégradent pas l'acier. En cas de doute, veuillez contacter le service commercial de BROEN BALLOMAX®.

Traitement de surface

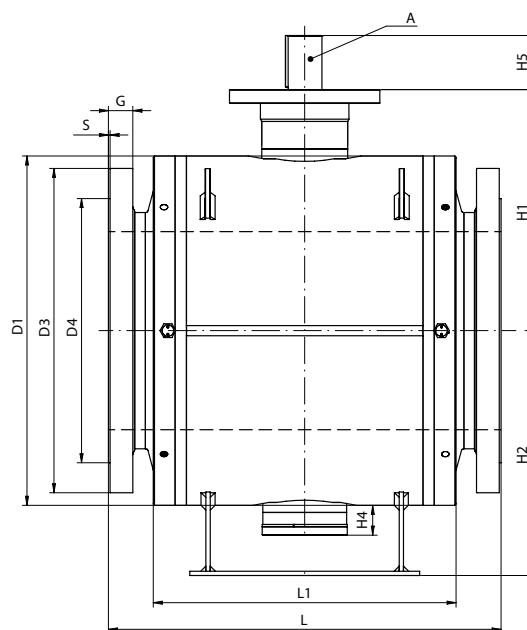
Finition de protection écologique contre la corrosion.

Homologations et certifications

BROEN est certifiée ISO 9001 et certifiée ISO 14001 en matière d'environnement. BALLOMAX® est homologué conformément aux exigences de la directive sur les équipements sous pression (DESP). Tous les robinets à tournant sphérique à partir du DN 400 portent le marquage CE. Le certificat 3.1 est disponible sur demande.

Remarque

En standard, le DN 800 - 1000 est livré avec double blocage et purge (DBB) avec une plage de température normale allant jusqu'à 150°. Plage de température jusqu'à 200° sur demande. Nous recommandons d'ajouter un engrenage BROEN.



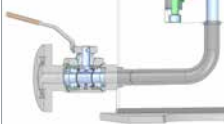


					Toutes les dimensions sont en mm	
DN	BROEN N°	Passage	Kvs	Poids net kg	L	L1
800	3/D800KK5D30	684	43812	5044	1372	936
900	3/D900KK5D30	780	57223	6924	1524	1054
1000	3/D910KK5D30	874	72423	10584	2050	1214

Vanne montée sur tourillon - DN 800 - 1000, PN 40



Type 3/D... - Passage réduit

Accessoires	BROEN N°	Dimension	Description
	-	DN 500 - 800	Colonnes.
	-	DN 800	Engrenage BROEN.
	-	DN 800 - 1000	Engrenage BROEN, engrenage électrique.
	-	DN 800 - 1000	Robinet à tournant sphérique et tuyau de vidange pour double blocage et purge (DBB) avec les options de vannes suivantes DN25 - 32 - 40 - 50.

Toutes les dimensions sont en mm

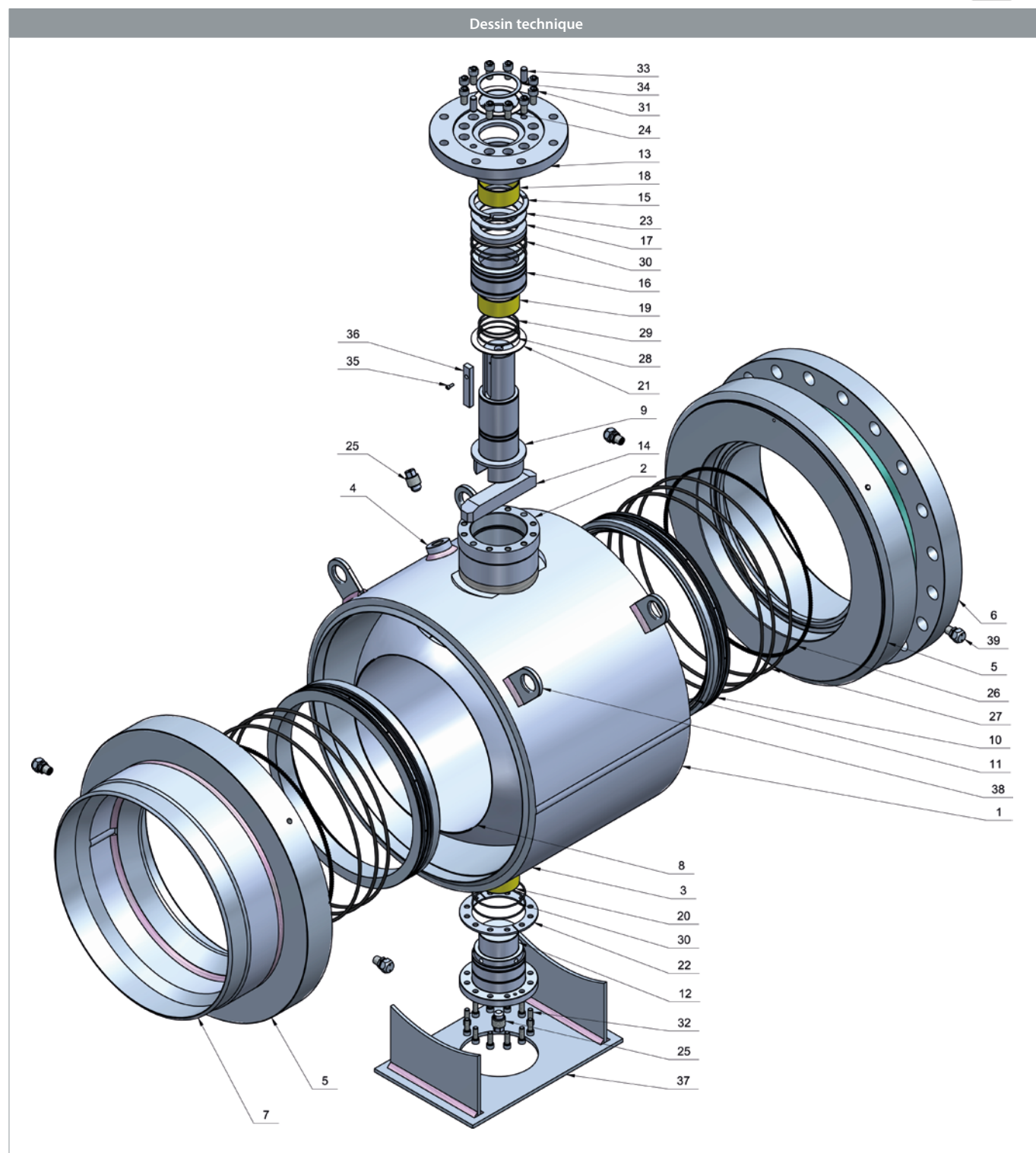
D1	D3	D4	G	S	H1	H2	H4	H5	A	ISO
1126	1140	960	90	5	806,0	790,0	109,0	200	Ø120	F35
1300	1250	1070	95	5	890,0	900,0	107,0	198	Ø120	F35
1450	1360	1180	100	5	941,0	1000,0	117,0	183	Ø140	F40

Vanne montée sur tourillon - DN 800 - 1000, PN 40

Type 3/D... - Passage réduit



Dessin technique



Vanne montée sur tourillon - DN 800 - 1000, PN 40



Type 3/D... - Passage réduit

Description des matériaux		
1	Corps de vanne	Acier - P355NH / 1.0565 / EN 10028-3
2	Guidage de tige	Acier - P355NH / 1.0565 / EN 10028-3
3	Guidage de tourillon	Acier - P355NH / 1.0565 / EN 10028-3
4	Guidage de clapet	Acier - P355NH / 1.0565 / EN 10028-3
5	Partie intérieure	Acier - P355NH / 1.0565 / EN 10028-3
6	Bride	Acier - P355NH / 1.0565 / EN 10028-3
7	Tuyau	Acier - P355NH / 1.0565 / EN 10028-3
8	Sphère	ASTM A350 LF2
9	Tige	Acier inoxydable - X20Cr13 / AISI420 / 1.4021
10	Siège	Acier - P355NH / 1.0565 / EN 10028-3
11	Joint	PTFE / PTFE+C (PTFE+C - 200°C)
12	Tourillon	Acier - P355NH / 1.0565 / EN 10028-3
13	Bride ISO	Acier - S235JR / 1.0038 / EN 10025-2
14	Clé à bille	Acier - C45 / 1.0503 / EN 10277-2
15	Bague fendue	Acier inoxydable - X20Cr13 / AISI420 / 1.4021
16	Manchon	Acier inoxydable - X20Cr13 / AISI420 / 1.4021
17	Garniture	PTFE / PTFE+C
18	Palier	CS + PTFE
19	Palier	CS + PTFE
20	Palier	CS + PTFE
21	Rondelle	PTFE+C
22	Rondelle	Acier - S235JR / 1.0038 / EN 10025-2
23	Rondelle	Acier inoxydable - X20Cr13 / AISI420 / 1.4021
24	Rondelle	PTFE
25	Bouchon	Acier inoxydable - X20Cr13 / AISI420 / 1.4021
26	Ressort	Acier inoxydable - X10CrNi18-9 / AISI302 / 1.4310
27	Joint torique	EPDM (AFLAS - 200°C)
28	Joint torique	EPDM (AFLAS - 200°C)
29	Joint torique	EPDM (AFLAS - 200°C)
30	Joint torique	EPDM (AFLAS - 200°C)
31	Vis	Acier - 8.8
32	Vis	Acier - 8.8
33	Goupille parallèle	Acier - 8.8
34	Bague de verrouillage	Acier - 65G
35	Vis	Acier - 8.8
36	Clé	Acier - C45 / 1.0503 / EN 10277-2
37	Base	Acier - S235JR / 1.0038 / EN 10025-2
38	Œillet de levage	Acier - S235JR / 1.0038 / EN 10025-2
39	Raccord de lubrification NPT	Acier - P355NH / 1.0565 / EN 10028-3

Vanne montée sur tourillon - DN 200 - 700, PN 25

Type 3/D... - Passage réduit

Bride × Bride

Robinet à tournant sphérique en acier entièrement soudé.

Matériaux

Voir page suivante.

Applications

Vanne d'arrêt pour systèmes de chauffage, chauffage urbain, refroidissement et usage industriel.

Fluides

Eau et autres fluides qui ne dégradent pas l'acier. En cas de doute, veuillez contacter le service commercial de BROEN BALLOMAX®.

Traitement de surface

Finition de protection écologique contre la corrosion.

Homologations et certifications

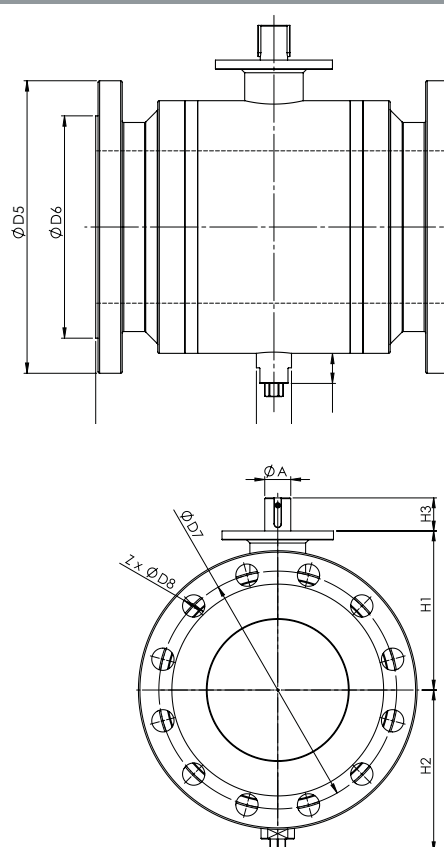
BROEN est certifiée ISO 9001 et certifiée ISO 14001 en matière d'environnement. BALLOMAX® est homologué conformément aux exigences de la directive sur les équipements sous pression (DESP). Tous les robinets à tournant sphérique à partir du DN 200 portent le marquage CE. Le certificat 3.1 est disponible sur demande.

Remarque

En standard, le DN 200 - 700 est livré avec double blocage et purge (DBB) avec une plage de température normale allant jusqu'à 150°. Plage de température jusqu'à 200° sur demande. Nous recommandons d'ajouter un engrenage BROEN.



Dimensions



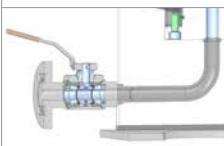
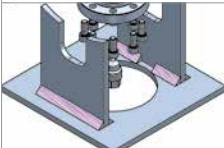


					Toutes les dimensions sont en mm
DN	BROEN N°	Passage	Kvs	Poids net kg	L
200	3/D200KK4D30	142	1800	120	457
250	3/D250KK4D30	190	3410	203	533
300	3/D300KK4D30	237	5101	322	610
350	3/D350KK4D30	285	7853	502	686
400	3/D400KK4D30	332	9257	708	762
500	3/D500KK4D30	375	12091	1174	914
600	3/D600KK4D30	475	19239	2022	1067
700	3/D700KK4D30	588	27704	3207	1245

Vanne montée sur tourillon - DN 200 - 700, PN 25



Type 3/D... - Passage réduit

Accessoires	BROEN N°	Dimension	Description
	-	DN 200 - 700	Engrenage BROEN.
	-	DN 200 - 700	Engrenage BROEN, engrenage électrique.
	-	DN 200 - 700	Robinet à tournant sphérique et tuyau de vidange pour double blocage et purge (DBB) avec les options de vannes suivantes DN25 - 32 - 40 - 50.
	-	DN 200 - 700	Base.

Toutes les dimensions sont en mm

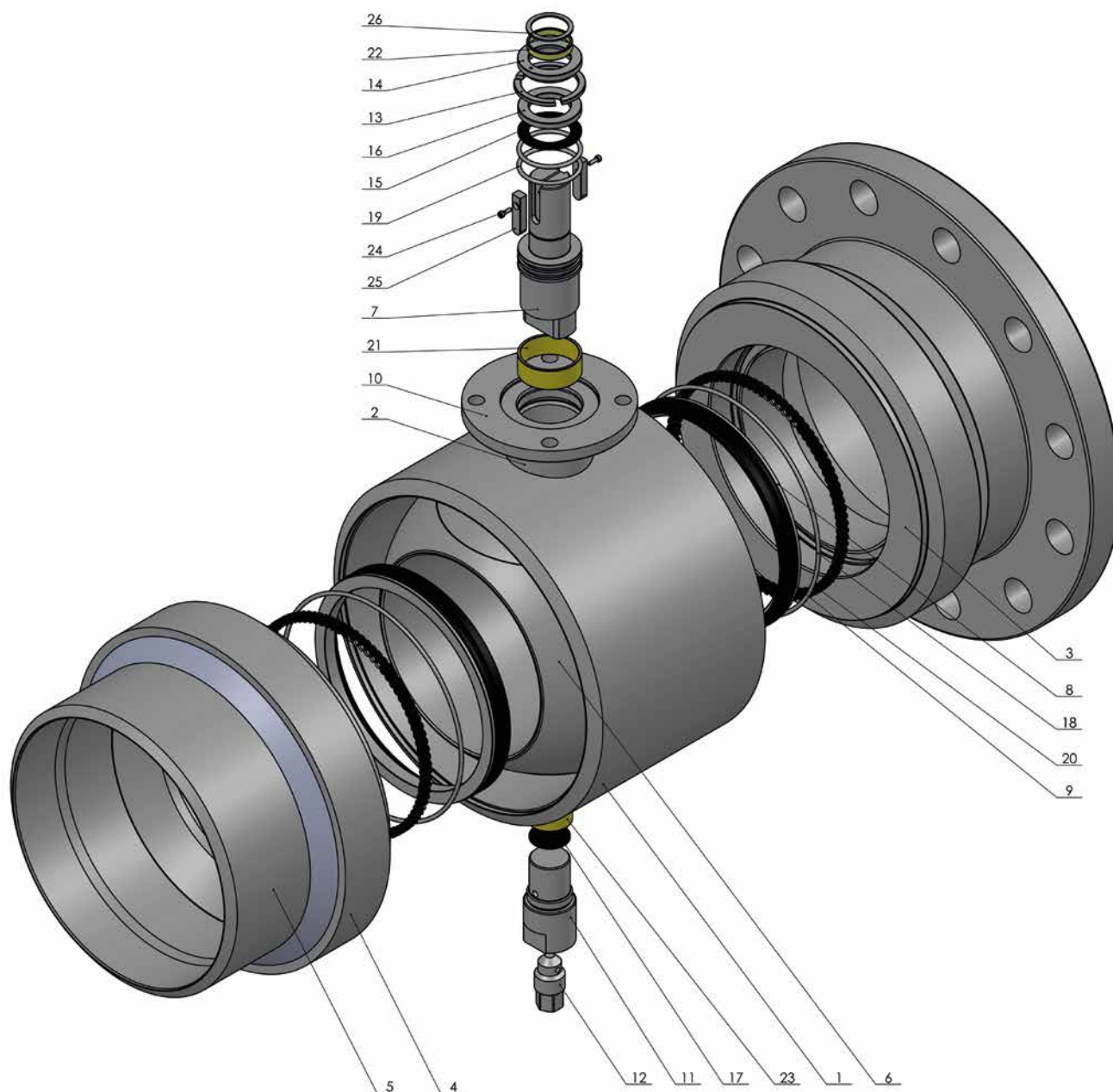
D5	D7	D8	H1	H2	H3	A	ISO
360	310	26	185	183	45	35	F12
425	370	30	214	218	45	35	F12
485	430	30	258	255	61	50	F14
555	490	33	307	294	61	60	F14
620	550	36	351	528	57	60	F16
730	660	36	427	575	105	72	F25
845	770	39	504	793	105	72	F30
960	875	42	579	885	105	80	F30

Vanne montée sur tourillon - DN 200 - 700, PN 25

Type 3/D... - Passage réduit



Dessin technique



Vanne montée sur tourillon - DN 200 - 700, PN 25



Type 3/D... - Passage réduit

Description des matériaux		
1	Corps de vanne	Acier - P355NH / 1.0565 / EN 10028-3
2	Guidage de tige	Acier - P355NH / 1.0565 / EN 10028-3
3	Partie intérieure	Acier - P355NH / 1.0565 / EN 10028-3
4	Bride	Acier - P355NH / 1.0565 / EN 10028-3
5	Tuyau	Acier - P355NH / 1.0565 / EN 10028-3
6	Sphère	Acier - A350LF2 Class 1, EN avec revêtement
7	Tige	Acier inoxydable - X20Cr13 / AISI420 / 1.4021
8	Siège	Acier - P355NH / 1.0565 / EN 10028-3
9	Joint	PTFE+C
10	Bride ISO	Acier - S235JR / 1.0038 / EN 10025-2
11	Tourillon	Acier - P355NH / 1.0565 / EN 10028-3
12	Bouchon	Acier inoxydable - X20Cr13 / AISI420 / 1.4021
13	Bague fendue	Acier inoxydable - X20Cr13 / AISI420 / 1.4021
14	Manchon	Acier inoxydable - X20Cr13 / AISI420 / 1.4021
15	Rondelle	PTFE+C
16	Rondelle	Acier inoxydable - X20Cr13 / AISI420 / 1.4021
17	Rondelle	PTFE+C
18	Joint torique	EPDM
19	Joint torique	EPDM
20	Ressort	Acier inoxydable - X10CrNi18-8 / AISI302 / 1.4301
21	Palier	CS + PTFE
22	Palier	CS + PTFE
23	Palier	CS + PTFE
24	Vis	Acier - 8.8
25	Clé	Acier - C45 / 1.0503 / EN 10277-2
26	Bague de verrouillage	Acier - 65G

Vanne montée sur tourillon - DN 800 - 1000, PN 25

Type 3/D... - Passage réduit

Bride × Bride

Robinet à tournant sphérique en acier entièrement soudé.

Matériaux

Voir page suivante.

Applications

Vanne d'arrêt pour systèmes de chauffage, chauffage urbain, refroidissement et usage industriel.

Fluides

Eau et autres fluides qui ne dégradent pas l'acier. En cas de doute, veuillez contacter le service commercial de BROEN BALLOMAX®.

Traitement de surface

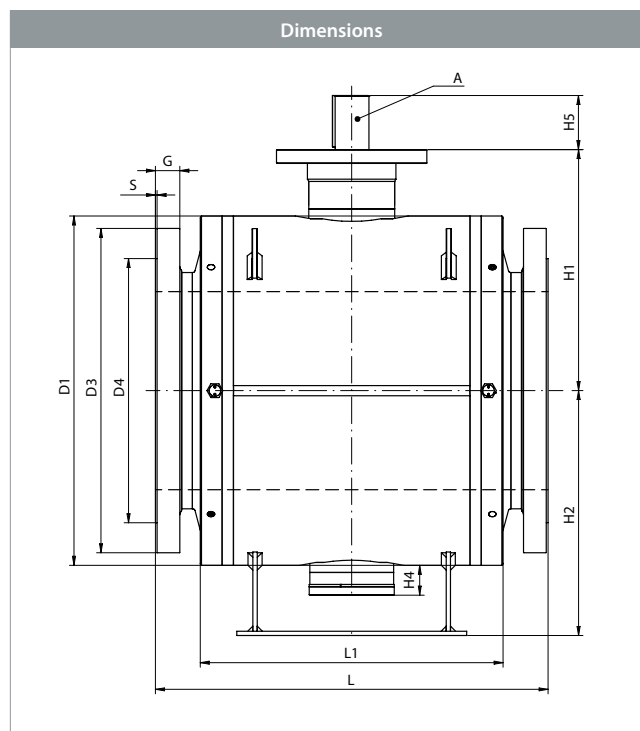
Finition de protection écologique contre la corrosion.

Homologations et certifications

BROEN est certifiée ISO 9001 et certifiée ISO 14001 en matière d'environnement. BALLOMAX® est homologué conformément aux exigences de la directive sur les équipements sous pression (DESP). Tous les robinets à tournant sphérique à partir du DN 400 portent le marquage CE. Le certificat 3.1 est disponible sur demande.

Remarque

En standard, le DN 800 - 1000 est livré avec double blocage et purge (DBB) avec une plage de température normale allant jusqu'à 150°. Plage de température jusqu'à 200° sur demande. Nous recommandons d'ajouter un engrenage BROEN.






					Toutes les dimensions sont en mm	
DN	BROEN N°	Passage	Kvs	Poids net kg	L	L1
800	3/D800KK4D30	684	43812	4757	1372	976
900	3/D900KK4D30	780	57223	7232	1524	1138
1000	3/D910KK4D30	874	72423	10012	2050	1214

Vanne montée sur tourillon - DN 800 - 1000, PN 25



Type 3/D... - Passage réduit

Accessoires	BROEN N°	Dimension	Description
	-	DN 800	Engrenage BROEN.
	-	DN 800 - 1000	Engrenage BROEN, engrenage électrique.
	-	DN 800 - 1000	Robinet à tournant sphérique et tuyau de vidange pour double blocage et purge (DBB) avec les options de vannes suivantes DN25 - 32 - 40 - 50.

Toutes les dimensions sont en mm

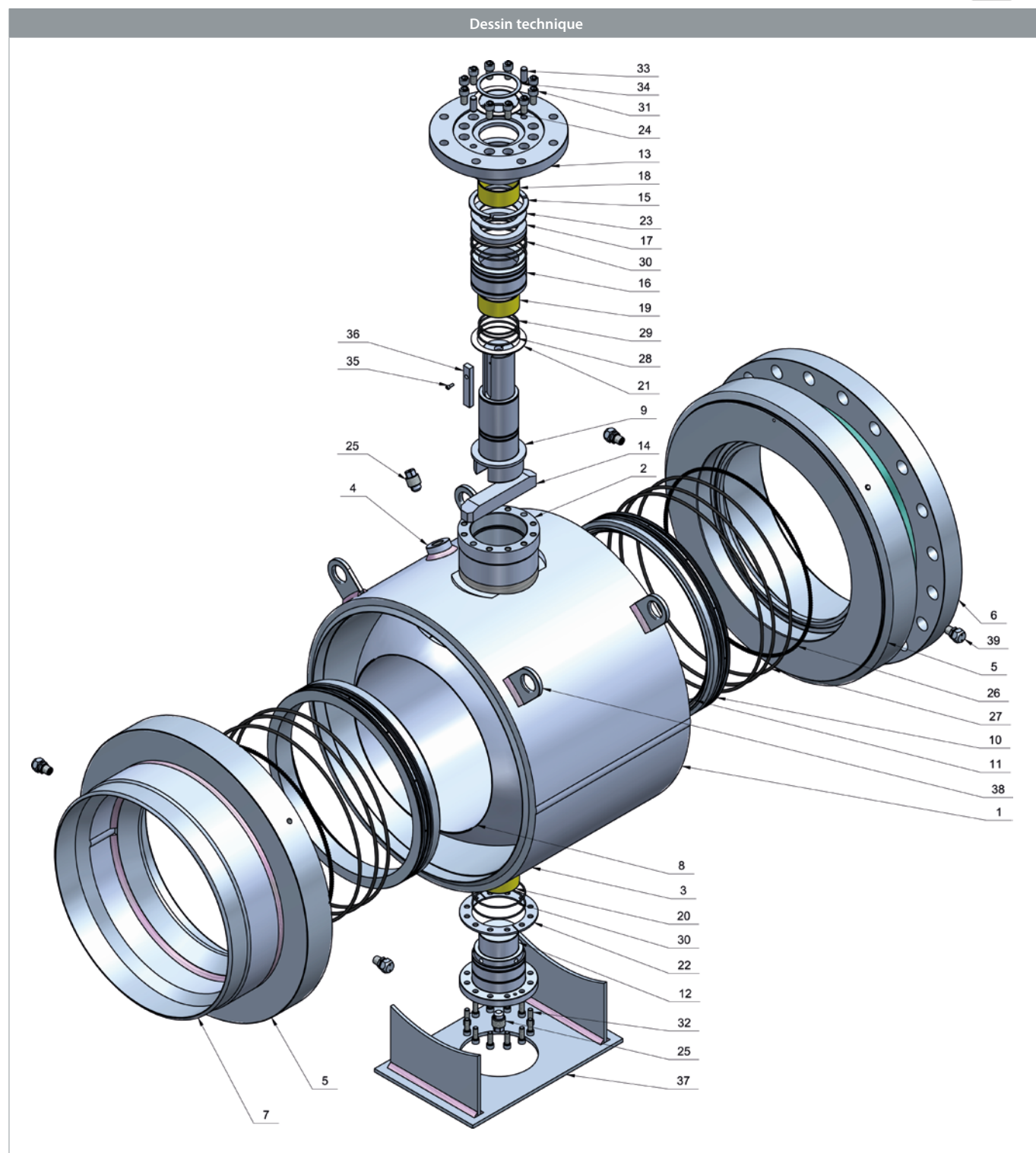
D1	D3	D4	G	S	H1	H2	H4	H5	A	ISO
1126	1085	930	53	5	806,0	790,0	109,0	200	Ø120	F35
1300	1185	1030	53	5	890,0	900,0	107,0	198	Ø120	F35
1450	1320	1140	63	5	941,0	1000,0	117,0	183	Ø140	F40

Vanne montée sur tourillon - DN 800 - 1000, PN 25

Type 3/D... - Passage réduit



Dessin technique



Vanne montée sur tourillon - DN 800 - 1000, PN 25



Type 3/D... - Passage réduit

Description des matériaux		
1	Corps de vanne	Acier - P355NH / 1.0565 / EN 10028-3
2	Guidage de tige	Acier - P355NH / 1.0565 / EN 10028-3
3	Guidage de tourillon	Acier - P355NH / 1.0565 / EN 10028-3
4	Guidage de clapet	Acier - P355NH / 1.0565 / EN 10028-3
5	Partie intérieure	Acier - P355NH / 1.0565 / EN 10028-3
6	Bride	Acier - P355NH / 1.0565 / EN 10028-3
7	Tuyau	Acier - P355NH / 1.0565 / EN 10028-3
8	Sphère	ASTM A350 LF2
9	Tige	Acier inoxydable - X20Cr13 / AISI420 / 1.4021
10	Siège	Acier - P355NH / 1.0565 / EN 10028-3
11	Joint	PTFE / PTFE+C (PTFE+C - 200°C)
12	Tourillon	Acier - P355NH / 1.0565 / EN 10028-3
13	Bride ISO	Acier - S235JR / 1.0038 / EN 10025-2
14	Clé à bille	Acier - C45 / 1.0503 / EN 10277-2
15	Bague fendue	Acier inoxydable - X20Cr13 / AISI420 / 1.4021
16	Manchon	Acier inoxydable - X20Cr13 / AISI420 / 1.4021
17	Garniture	PTFE / PTFE+C
18	Palier	CS + PTFE
19	Palier	CS + PTFE
20	Palier	CS + PTFE
21	Rondelle	PTFE+C
22	Rondelle	Acier - S235JR / 1.0038 / EN 10025-2
23	Rondelle	Acier inoxydable - X20Cr13 / AISI420 / 1.4021
24	Rondelle	PTFE
25	Bouchon	Acier inoxydable - X20Cr13 / AISI420 / 1.4021
26	Ressort	Acier inoxydable - X10CrNi18-9 / AISI302 / 1.4310
27	Joint torique	EPDM (AFLAS - 200°C)
28	Joint torique	EPDM (AFLAS - 200°C)
29	Joint torique	EPDM (AFLAS - 200°C)
30	Joint torique	EPDM (AFLAS - 200°C)
31	Vis	Acier - 8.8
32	Vis	Acier - 8.8
33	Goupille parallèle	Acier - 8.8
34	Bague de verrouillage	Acier - 65G
35	Vis	Acier - 8.8
36	Clé	Acier - C45 / 1.0503 / EN 10277-2
37	Base	Acier - S235JR / 1.0038 / EN 10025-2
38	Œillet de levage	Acier - S235JR / 1.0038 / EN 10025-2
39	Raccord de lubrification NPT	Acier - P355NH / 1.0565 / EN 10028-3

Vanne montée sur tourillon - DN 200 - 700, PN 16

Type 3/D... - Passage réduit

Bride × Bride

Robinet à tournant sphérique en acier entièrement soudé.

Matériaux

Voir page suivante.

Applications

Vanne d'arrêt pour systèmes de chauffage, chauffage urbain, refroidissement et usage industriel.

Fluides

Eau et autres fluides qui ne dégradent pas l'acier. En cas de doute, veuillez contacter le service commercial de BROEN BALLOMAX®.

Traitement de surface

Finition de protection écologique contre la corrosion.

Homologations et certifications

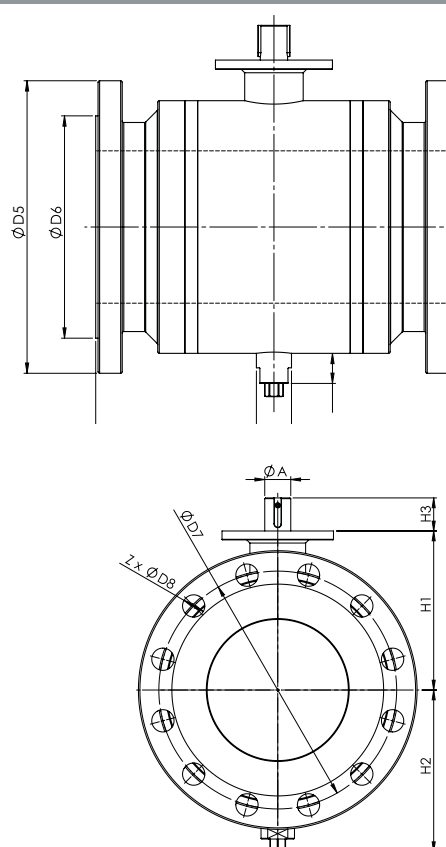
BROEN est certifiée ISO 9001 et certifiée ISO 14001 en matière d'environnement. BALLOMAX® est homologué conformément aux exigences de la directive sur les équipements sous pression (DESP). Tous les robinets à tournant sphérique à partir du DN 200 portent le marquage CE. Le certificat 3.1 est disponible sur demande.

Remarque

En standard, le DN 200 - 700 est livré avec double blocage et purge (DBB) avec une plage de température normale allant jusqu'à 150°. Plage de température jusqu'à 200° sur demande. Nous recommandons d'ajouter un engrenage BROEN.



Dimensions



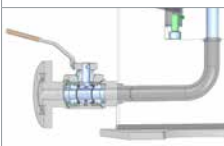
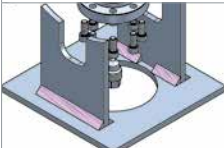


					Toutes les dimensions sont en mm
DN	BROEN N°	Passage	Kvs	Poids net kg	L
200	3/D200KK3D30	142	1800	112	457
250	3/D250KK3D30	190	3410	194	533
300	3/D300KK3D30	237	5101	309	610
350	3/D350KK3D30	285	7853	483	686
400	3/D400KK3D30	332	9257	688	762
500	3/D500KK3D30	375	12091	1148	914
600	3/D600KK3D30	475	19239	2016	1067
700	3/D700KK3D30	588	27704	3167	1245

Vanne montée sur tourillon - DN 200 - 700, PN 16



Type 3/D... - Passage réduit

Accessoires	BROEN N°	Dimension	Description
	-	DN 200 - 700	Engrenage BROEN.
	-	DN 200 - 700	Engrenage BROEN, engrenage électrique.
	-	DN 200 - 700	Robinet à tournant sphérique et tuyau de vidange pour double blocage et purge (DBB) avec les options de vannes suivantes DN25 - 32 - 40 - 50.
	-	DN 200 - 700	Base.

Toutes les dimensions sont en mm

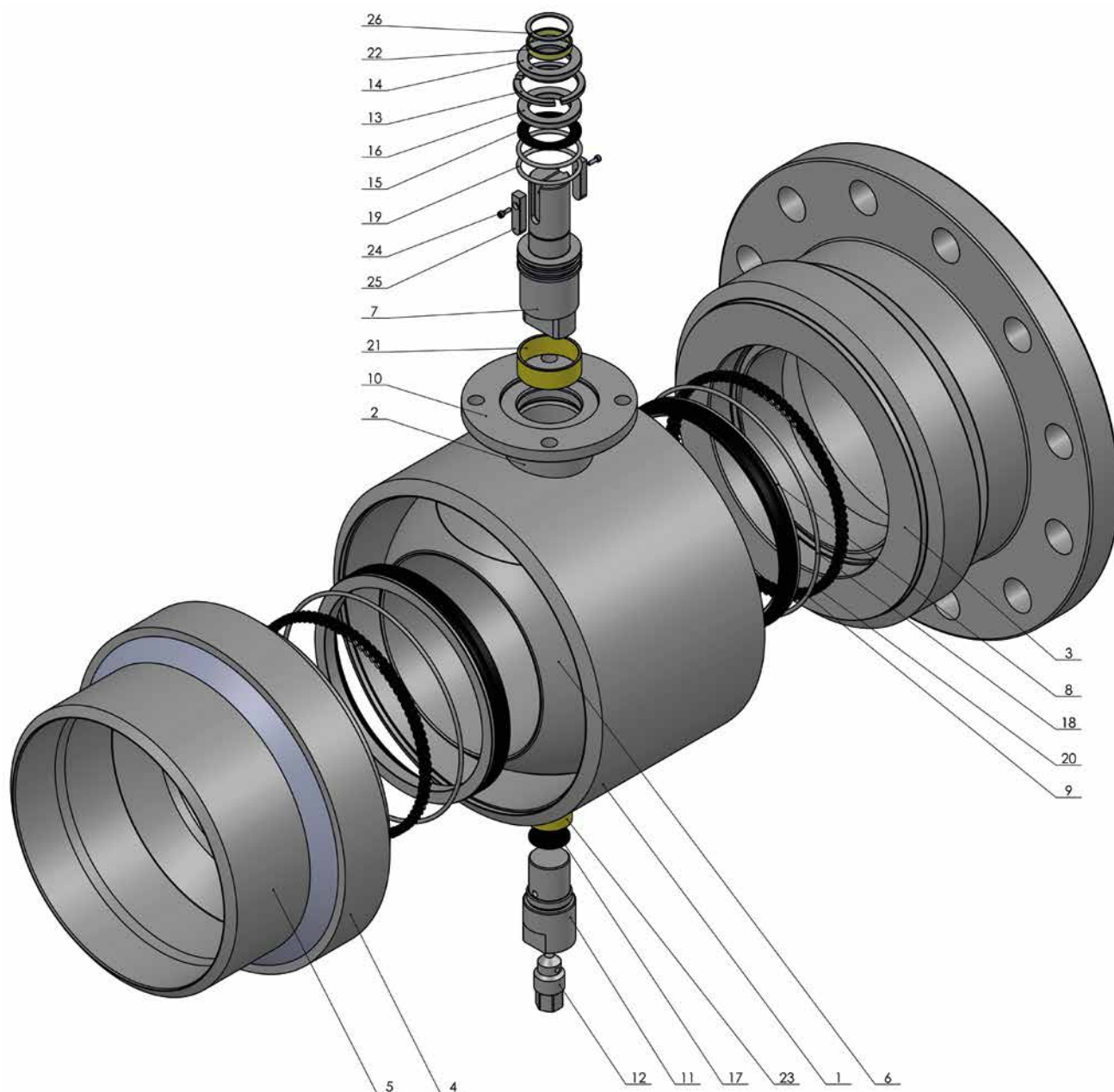
D5	D7	D8	H1	H2	H3	A	ISO
340	295	22	185	183	45	35	F12
405	355	26	214	218	45	35	F12
460	410	26	258	255	61	50	F14
520	470	26	307	294	61	60	F14
580	525	30	351	528	57	60	F16
715	650	33	427	575	105	72	F25
840	770	36	504	793	105	72	F30
910	840	36	579	885	105	80	F30

Vanne montée sur tourillon - DN 200 - 700, PN 16

Type 3/D... - Passage réduit



Dessin technique



Vanne montée sur tourillon - DN 200 - 700, PN 16



Type 3/D... - Passage réduit

Description des matériaux		
1	Corps de vanne	Acier - P355NH / 1.0565 / EN 10028-3
2	Guidage de tige	Acier - P355NH / 1.0565 / EN 10028-3
3	Partie intérieure	Acier - P355NH / 1.0565 / EN 10028-3
4	Bride	Acier - P355NH / 1.0565 / EN 10028-3
5	Tuyau	Acier - P355NH / 1.0565 / EN 10028-3
6	Sphère	Acier - A350LF2 Class 1, EN avec revêtement
7	Tige	Acier inoxydable - X20Cr13 / AISI420 / 1.4021
8	Siège	Acier - P355NH / 1.0565 / EN 10028-3
9	Joint	PTFE+C
10	Bride ISO	Acier - S235JR / 1.0038 / EN 10025-2
11	Tourillon	Acier - P355NH / 1.0565 / EN 10028-3
12	Bouchon	Acier inoxydable - X20Cr13 / AISI420 / 1.4021
13	Bague fendue	Acier inoxydable - X20Cr13 / AISI420 / 1.4021
14	Manchon	Acier inoxydable - X20Cr13 / AISI420 / 1.4021
15	Rondelle	PTFE+C
16	Rondelle	Acier inoxydable - X20Cr13 / AISI420 / 1.4021
17	Rondelle	PTFE+C
18	Joint torique	EPDM
19	Joint torique	EPDM
20	Ressort	Acier inoxydable - X10CrNi18-8 / AISI302 / 1.4301
21	Palier	CS + PTFE
22	Palier	CS + PTFE
23	Palier	CS + PTFE
24	Vis	Acier - 8.8
25	Clé	Acier - C45 / 1.0503 / EN 10277-2
26	Bague de verrouillage	Acier - 65G

Vanne montée sur tourillon - DN 800 - 1000, PN 16

Type 3/D... - Passage réduit

Bride × Bride

Robinet à tournant sphérique en acier entièrement soudé.

Matériaux

Voir page suivante.

Applications

Vanne d'arrêt pour systèmes de chauffage, chauffage urbain, refroidissement et usage industriel.

Fluides

Eau et autres fluides qui ne dégradent pas l'acier. En cas de doute, veuillez contacter le service commercial de BROEN BALLOMAX®.

Traitement de surface

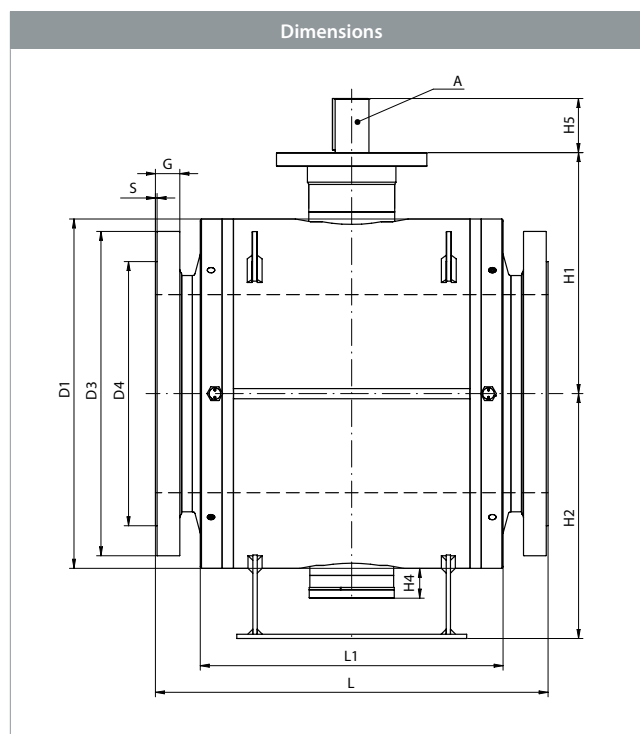
Finition de protection écologique contre la corrosion.

Homologations et certifications

BROEN est certifiée ISO 9001 et certifiée ISO 14001 en matière d'environnement. BALLOMAX® est homologué conformément aux exigences de la directive sur les équipements sous pression (DESP). Tous les robinets à tournant sphérique à partir du DN 400 portent le marquage CE. Le certificat 3.1 est disponible sur demande.

Remarque

En standard, le DN 800 - 1000 est livré avec double blocage et purge (DBB) avec une plage de température normale allant jusqu'à 150°. Plage de température jusqu'à 200° sur demande. Nous recommandons d'ajouter un engrenage BROEN.






					Toutes les dimensions sont en mm	
DN	BROEN N°	Passage	Kvs	Poids net kg	L	L1
800	3/D800KK3D30	684	43812	4652	1372	936
900	3/D900KK3D30	780	57223	6212	1524	1054
1000	3/D910KK3D30	874	72423	9822	2050	1214

Vanne montée sur tourillon - DN 800 - 1000, PN 16



Type 3/D... - Passage réduit

Accessoires	BROEN N°	Dimension	Description
	-	DN 800	Engrenage BROEN.
	-	DN 800 - 1000	Engrenage BROEN, engrenage électrique.
	-	DN 800 - 1000	Robinet à tournant sphérique et tuyau de vidange pour double blocage et purge (DBB) avec les options de vannes suivantes DN25 - 32 - 40 - 50.

Toutes les dimensions sont en mm

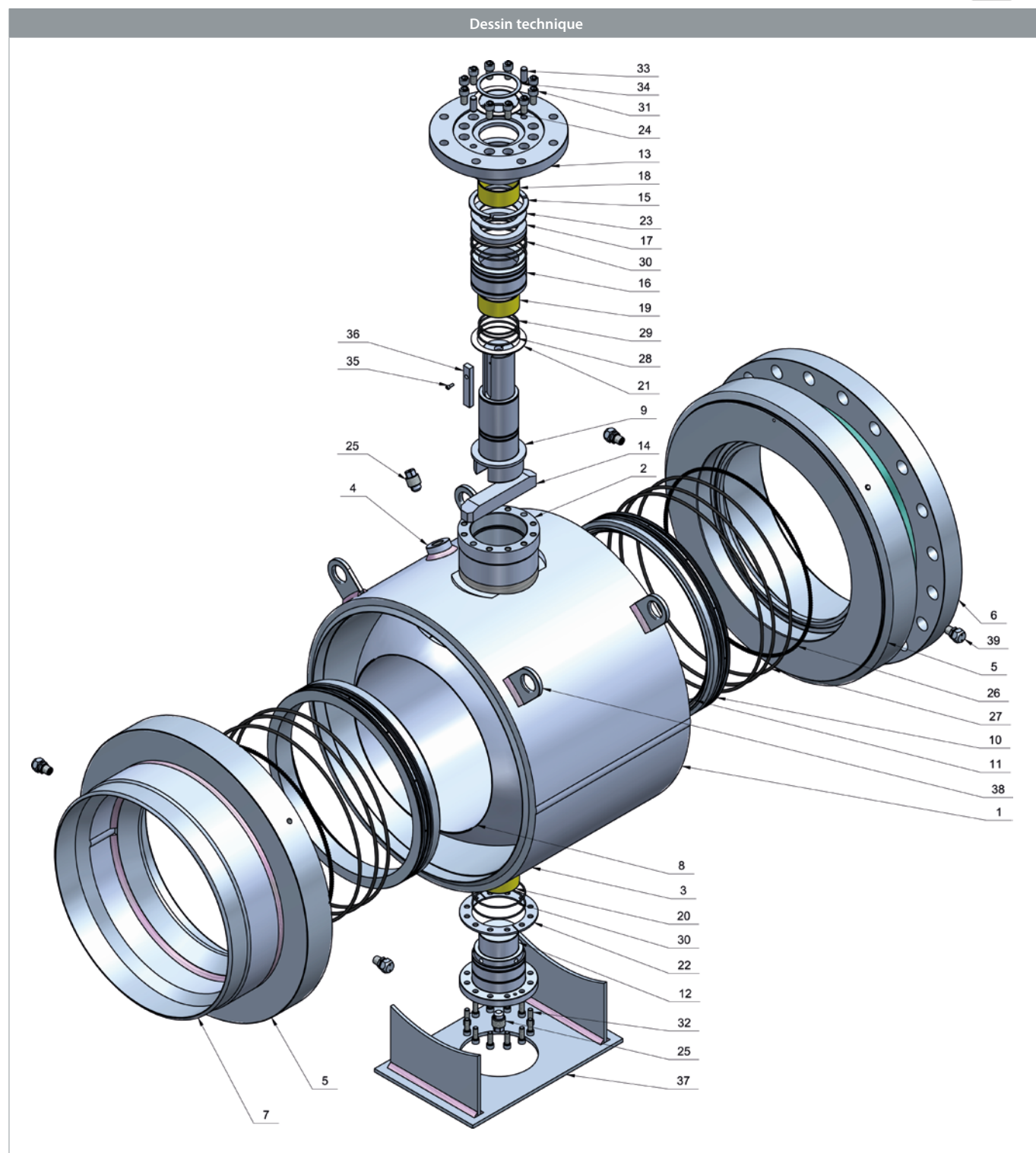
D1	D3	D4	G	S	H1	H2	H4	H5	A	ISO
1126	1025	900	41	5	806,0	790,0	109	200	Ø120	F35
1300	1125	1000	48	5	890,0	900,0	107	198	Ø120	F35
1450	1255	1115	59	5	941,0	1000,0	117	183	Ø140	F40

Vanne montée sur tourillon - DN 800 - 1000, PN 16

Type 3/D... - Passage réduit



Dessin technique



Vanne montée sur tourillon - DN 800 - 1000, PN 16



Type 3/D... - Passage réduit

Description des matériaux		
1	Corps de vanne	Acier - P355NH / 1.0565 / EN 10028-3
2	Guidage de tige	Acier - P355NH / 1.0565 / EN 10028-3
3	Guidage de tourillon	Acier - P355NH / 1.0565 / EN 10028-3
4	Guidage de clapet	Acier - P355NH / 1.0565 / EN 10028-3
5	Partie intérieure	Acier - P355NH / 1.0565 / EN 10028-3
6	Bride	Acier - P355NH / 1.0565 / EN 10028-3
7	Tuyau	Acier - P355NH / 1.0565 / EN 10028-3
8	Sphère	ASTM A350 LF2
9	Tige	Acier inoxydable - X20Cr13 / AISI420 / 1.4021
10	Siège	Acier - P355NH / 1.0565 / EN 10028-3
11	Joint	PTFE / PTFE+C (PTFE+C - 200°C)
12	Tourillon	Acier - P355NH / 1.0565 / EN 10028-3
13	Bride ISO	Acier - S235JR / 1.0038 / EN 10025-2
14	Clé à bille	Acier - C45 / 1.0503 / EN 10277-2
15	Bague fendue	Acier inoxydable - X20Cr13 / AISI420 / 1.4021
16	Manchon	Acier inoxydable - X20Cr13 / AISI420 / 1.4021
17	Garniture	PTFE / PTFE+C
18	Palier	CS + PTFE
19	Palier	CS + PTFE
20	Palier	CS + PTFE
21	Rondelle	PTFE+C
22	Rondelle	Acier - S235JR / 1.0038 / EN 10025-2
23	Rondelle	Acier inoxydable - X20Cr13 / AISI420 / 1.4021
24	Rondelle	PTFE
25	Bouchon	Acier inoxydable - X20Cr13 / AISI420 / 1.4021
26	Ressort	Acier inoxydable - X10CrNi18-9 / AISI302 / 1.4310
27	Joint torique	EPDM (AFLAS - 200°C)
28	Joint torique	EPDM (AFLAS - 200°C)
29	Joint torique	EPDM (AFLAS - 200°C)
30	Joint torique	EPDM (AFLAS - 200°C)
31	Vis	Acier - 8.8
32	Vis	Acier - 8.8
33	Goupille parallèle	Acier - 8.8
34	Bague de verrouillage	Acier - 65G
35	Vis	Acier - 8.8
36	Clé	Acier - C45 / 1.0503 / EN 10277-2
37	Base	Acier - S235JR / 1.0038 / EN 10025-2
38	Œillet de levage	Acier - S235JR / 1.0038 / EN 10025-2
39	Raccord de lubrification NPT	Acier - P355NH / 1.0565 / EN 10028-3

Engrenage BROEN - DN 250 - 800

Type 3-TPA... - Passage réduit

Engrenage BROEN

Boîte de vitesses à commande manuelle

Engrenage BROEN - permet la commande de l'équipement lorsque le couple d'ouverture élevé de la vanne empêche l'utilisation d'un levier.

L'engrenage est utilisé pour la commande manuelle de l'équipement entre les positions finales

OUVERT - FERMÉ (angle de rotation 30°), réduisant considérablement la

force nécessaire à son fonctionnement. Les positions finales sont renforcées

par des butées, réglées lors de l'installation de l'engrenage sur l'équipement puis protégées contre la régulation.

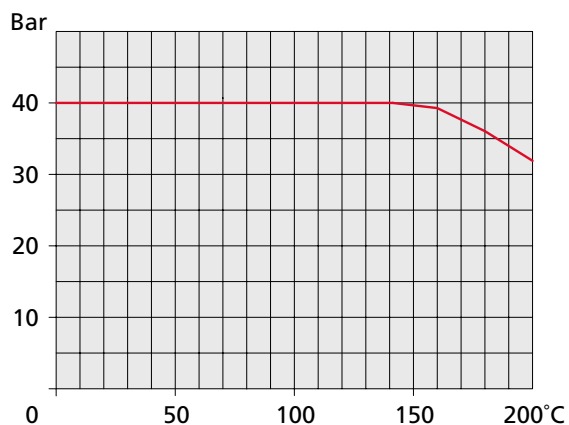


DN	BROEN N°	PN
250 - 300	3-TPA023	40
350 - 400	3-TPA025	40
500 - 600	3-TPA035	40
700	3-TPA064	40
800	3-TPA065	40
250 - 400	3-TPA023	25
500	3-TPA031	25
600	3-TPA035	25
700	3-TPA067	25
800	3-TPA064	25
250 - 400	3-TPA023	16
500	3-TPA031	16
600	3-TPA035	16
700	3-TPA067	16
800	3-TPA064	16

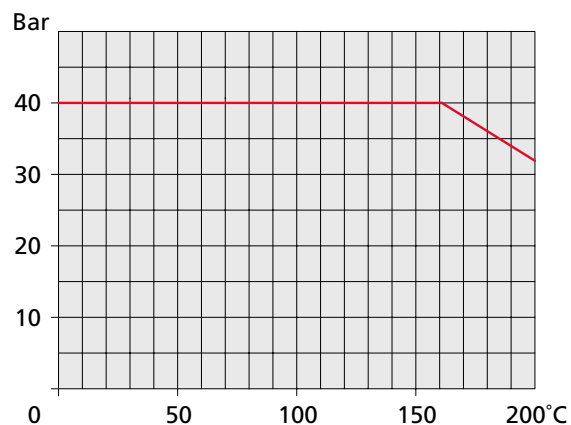
Graphique de pression et de température - DN 200 - 1000 - PN 40/25/16

Passage réduit

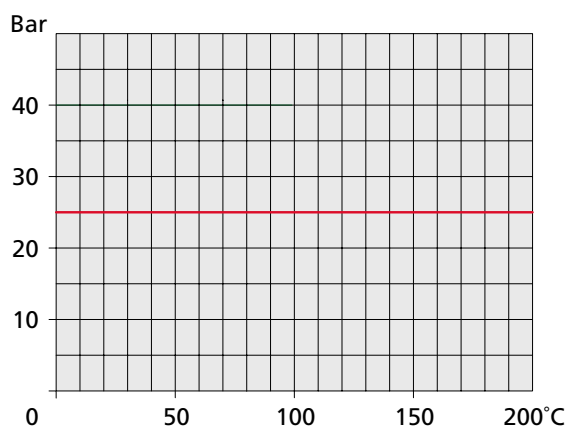
PN 40: Soudure x Soudure / Bride x Bride - DN150-600



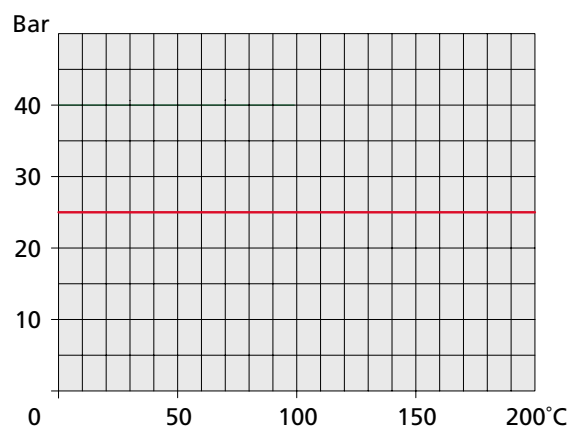
PN 40: Soudure x Soudure / Bride x Bride - DN 700 - 1000



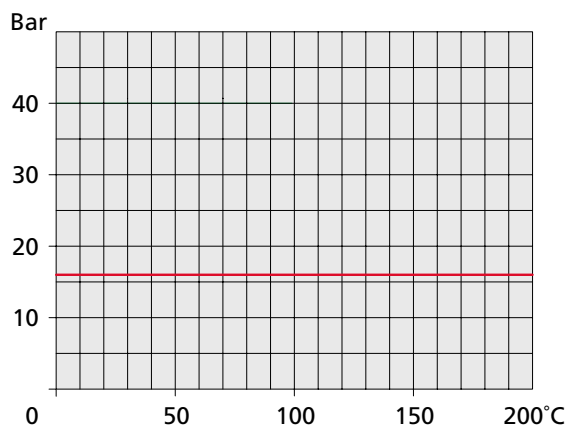
PN 25: Soudure x Soudure / Bride x Bride - DN150-600



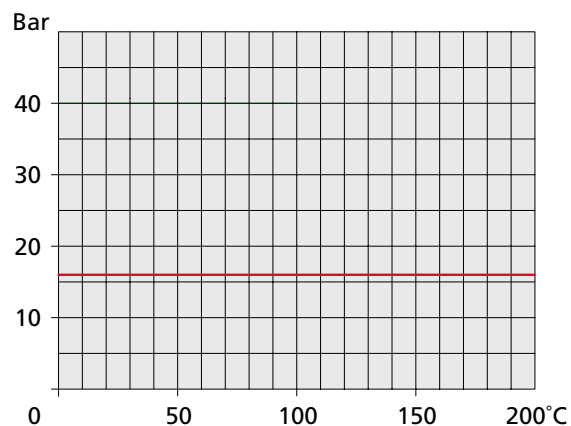
PN 25: Soudure x Soudure / Bride x Bride - DN 700 - 1000



PN 25: Soudure x Soudure / Bride x Bride - DN150-600



PN 16: Soudure x Soudure / Bride x Bride - DN 700 - 1000



Graphique de chute de pression - DN 200 - 1000

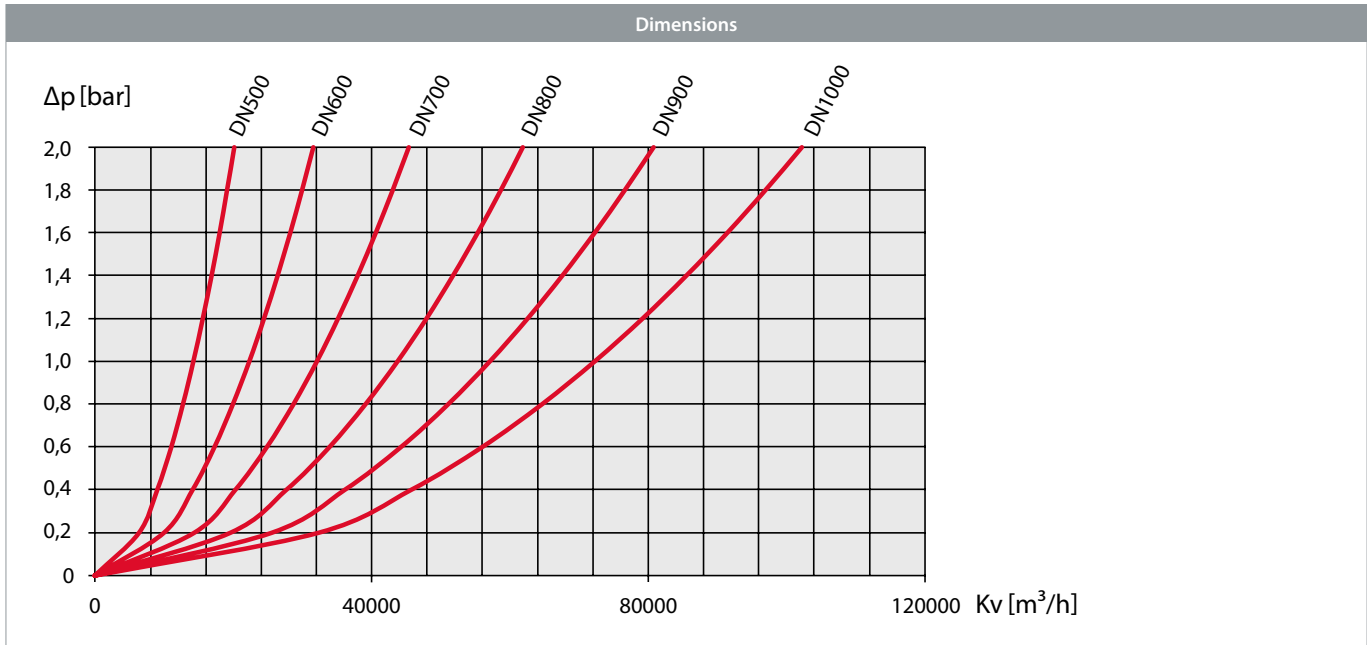
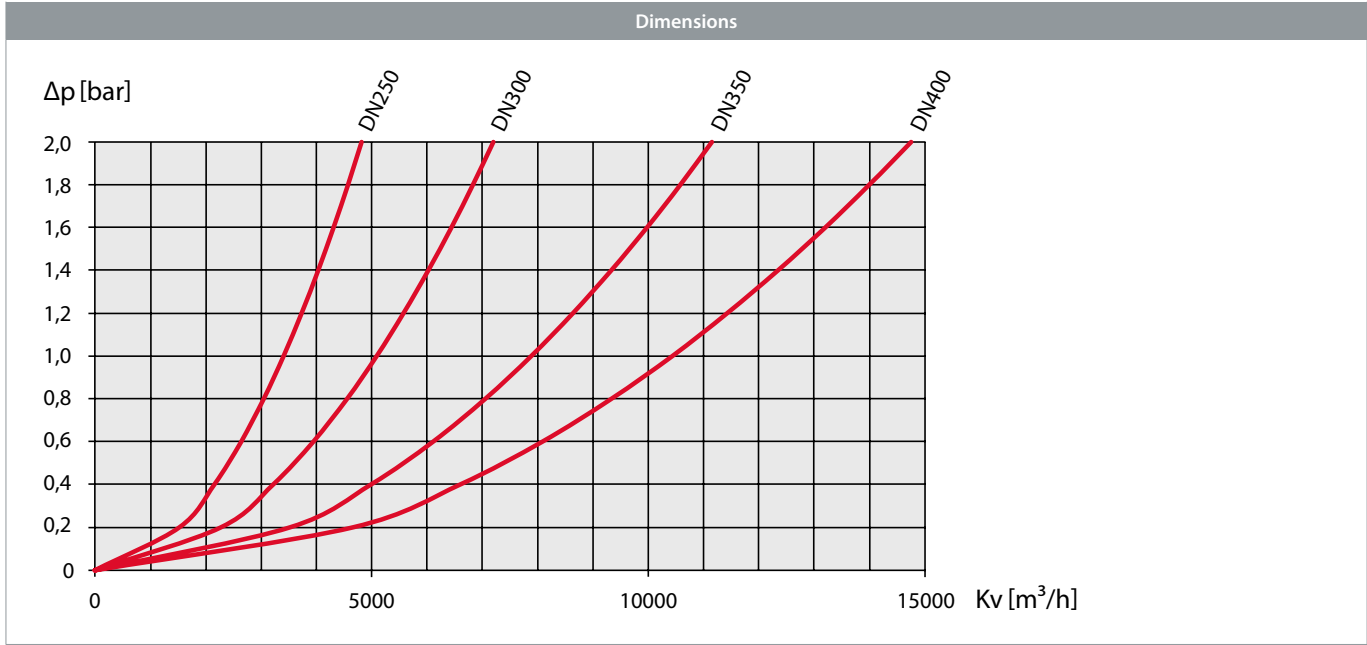
Passage réduit

Graphique de chute de pression

Robinet à tournant sphérique en position complètement ouverte.
Milieu : densité de l'eau en 1000 kg/m³

Définitions

Kvs : M³ d'eau par heure à une chute de pression de 1 bar.



DN	200	250	300	350	400	500	600	700	800	900	1000
Kvs	1800	3410	5101	7853	10443	14306	22354	32188	43812	57223	72423

Couple de fonctionnement - DN 200 - 1000, PN 40/ 25/ 16

Passage réduit

Couple de fonctionnement

Le couple indiqué est donné à titre indicatif ; il a été obtenu en mesurant sur des robinets à tournant sphérique neufs. Le couple doit être compris comme le couple d'extraction applicable pour un robinet à tournant sphérique fermé mais récemment activé.

La valeur indiquée peut atteindre un facteur 1,5 après une longue période d'inactivité.

